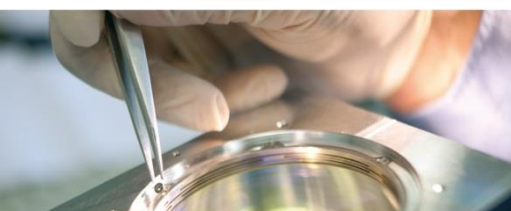
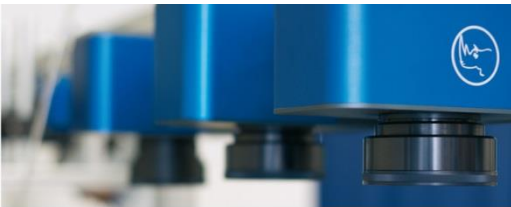


DEVELOPMENT  
 LASER TECHNOLOGY  
 ENGINEERING PARTNER  
 RESEARCH AND DEVELOPMENT  
 TECHNOLOGY CONSULTING  
 APPLICATION LABORATORY  
 LASER SCANNING SYSTEMS  
**KLUGE KÖPFE GESUCHT**  
 CUSTOMER-SPECIFIC  
 LASER-SUBSYSTEMS  
 REMOTE WELDING  
 MICROMACHINING  
 OPTICAL DESIGN  
 MATERIALS SCIENCES  
 FEASIBILITY STUDIES  
 SOFTWARE  
 PRECISION  
 SCANHEAD  
 LASER-KNOW-HOW  
 SOLUTIONS

Die ARGES GmbH ist seit über 20 Jahren ein Pionier der Laserbranche. Mit mehr als 80 Mitarbeitern werden am Standort Wackersdorf bei Regensburg innovative Laser-Scan-Systeme zur Formung und Ablenkung von Laserstrahlen entwickelt und gefertigt.



### WILLKOMMEN IM TEAM

Werden Sie Teil eines wachsenden Unternehmens mit internationaler Marktausrichtung und gestalten Sie mit uns gemeinsam die Zukunft des Lasermarktes durch innovative Produkte und Lösungen. Wir bieten Ihnen anspruchsvolle Aufgaben, flache Hierarchien und eine kollegiale Arbeitsatmosphäre in einem engagierten Team.

Wir suchen zum nächstmöglichen Eintrittstermin:

## Ingenieur (m/w) für den technischen Service und Support komplexer Systeme

### IHR JOB:

- Annahme von Service- und Supportanfragen und Durchführung einer ersten Problemeingrenzung und -diagnose
- Abwicklung und Betreuung des gesamten Service- und Reklamationsprozesses von der Koordination mit den unterstützenden Fachabteilungen bis hin zur Angebotserstellung und Auftragsabwicklung im ERP-System
- Fachkundige Kundenbetreuung und -beratung in allen technischen und produktspezifischen Fragestellungen, ggf. durch Abstimmung mit internen Spezialisten
- Zusammenarbeit mit dem Qualitätsmanagement zur Optimierung von Prozessen und Produkten
- Unterstützung bei technischen und applikationsbezogenen Schulungen

### IHR PROFIL:

- Studium im Bereich Maschinenbau/Elektronik/Mechatronik/ Medizintechnik (oder vergleichbar)
- Erfahrung im Service und Support von komplexen Systemen
- Kenntnisse im Umgang mit ERP-Systemen wie SAP Business One
- Analytische Fähigkeiten sowie eine selbstständige und strukturierte Arbeitsweise
- Dienstleistungsbereitschaft, Kundenorientierung und Kommunikationsstärke
- Sehr gute Englischkenntnisse in Wort und Schrift

### INTERESSE GEWECKT?

Wir freuen uns auf Ihre Bewerbung inkl. frühestem Eintrittstermin und Gehaltsvorstellung – bevorzugt per E-Mail an: [working@ARGES.de](mailto:working@ARGES.de)

