



Praxisprojekt: Webentwicklung für Produktion und Logistik

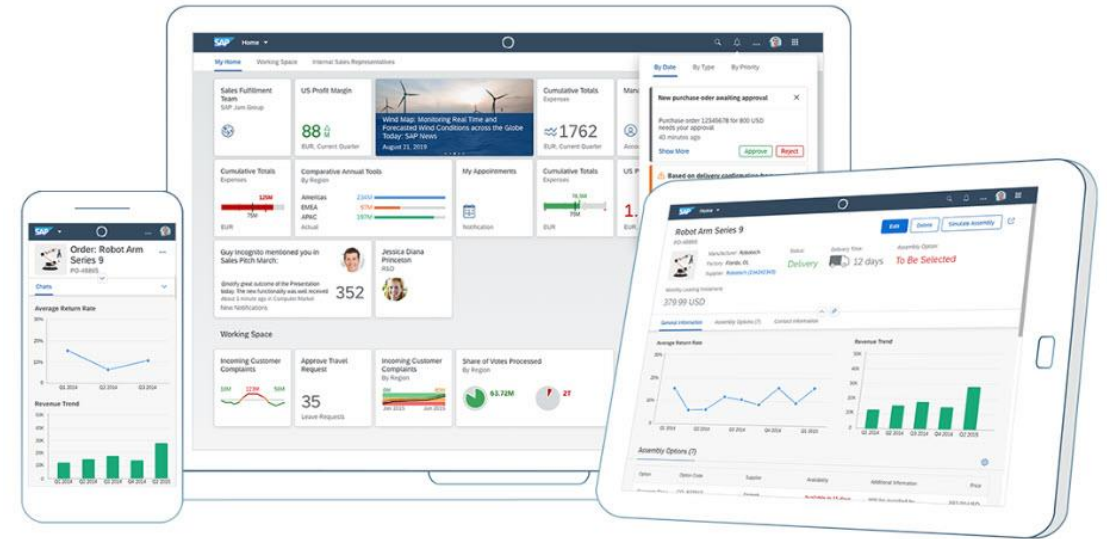
In der heutigen Zeit erfolgt die **Kommunikation** vielfach **digital**.

Webshops, Internetportale u.ä. prägen den Informationsaustausch zwischen

- Unternehmen und Kunden (B2B) sowie Endkunden (B2C)
- Unternehmen und Lieferanten

Und auch im privatem Leben treffen Sie ständig auf Webseiten: beim Einkaufen, der Recherche für Studienarbeiten, der Suche nach Praktikumsplätzen oder Abschlussarbeiten, ...

Der große Vorteil von Webanwendungen: Sie sind nicht auf ein Betriebssystem beschränkt, wie das z.B. häufig bei Apps oder klassischen PC-Programmen der Fall ist. Mithilfe von SAPUI5 ist es außerdem möglich Anwendungen zu erstellen, die sich automatisch der jeweiligen Screengröße anpassen (responsive).

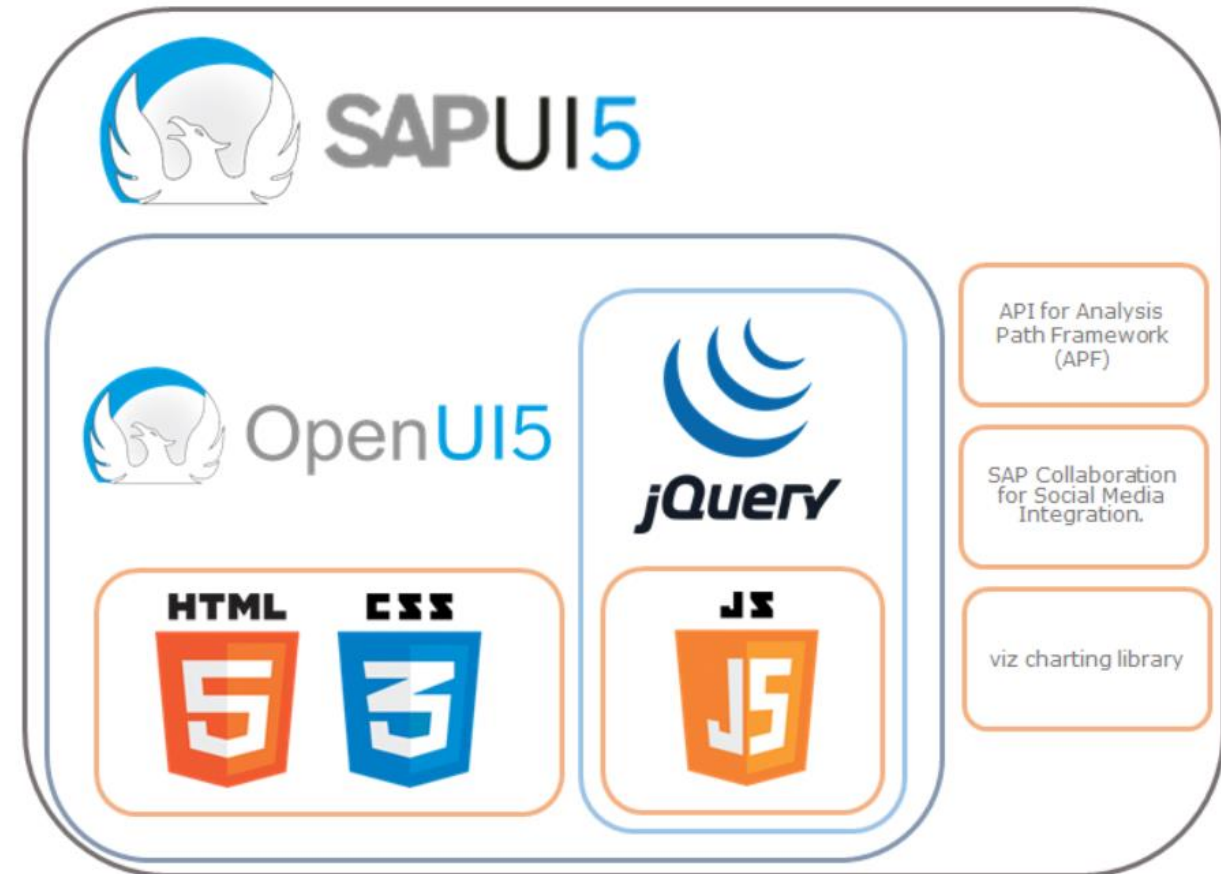


<https://blogs.sap.com/2019/12/28/sap-fiori-app-assignment-to-users/>

Hintergrund

Webentwicklung mit SAPUI5

- **SAPUI5** ist
 - eine Bibliothek zum Erstellen von Webanwendungen im SAP Design (Fiori)
 - mit hoher Usability und User Experience
- **Programmiersprachen**
 - JavaScript
 - HTML
 - CSS
- **Keine SAP-spezifische Programmierung.**
Webanwendungen auch außerhalb des SAP-Umfeldes einsetzbar.



<https://blogs.sap.com/2015/10/14/html5-openui5-sapui5-and-sap-fiori-how-are-they-work-together/>

Aufgabenstellung:

- Einarbeitung in die Webentwicklung (hochschulinterne Videotutorials & Unterlagen, Betreuung durch Fr. Stahl)
- Recherche für Thema der Webanwendung
- Erstellung eines Pflichtenheftes/Ermittlung von Anforderungen
- Entwicklung eines Mockups
- Implementierung der Webanwendung mit SAPUI5

Prüfungsform:

- Kurze Präsentation Anforderungen und Mockup
- Live Vorstellung der Webanwendung

Themen für die Webanwendung:

- Dashboard für
 - Produktion
 - Lager
 - OEE
 - Vertrieb
 - Scrum
 - ...
- Webshop
- Produktkonfigurator

- Arbeitsplatzmonitor für
 - Verpackungsarbeitsplatz
 - Montagearbeitsplatz

Eigenes Thema nach Absprache
möglich!

Praxisprojekt

Rahmenbedingungen

- Zielgruppe: Bachelorstudierende der Studiengänge WI und TM, weitere auf Anfrage
- Anrechnung: Praxisprojekt mit 5CP als Modul der Kategorie Interdisziplinär
- Betreuer(in): Prof. Dr.-Ing. Günter Kummetsteiner, M.Sc. Annika Stahl
- Partnerunternehmen: -
- Zeitrahmen: Start und Bearbeitungsdauer nach Absprache flexibel möglich
- Bearbeitungsmodus: 2er Team (oder einzeln)
- Unterrichtssprache: Deutsch
- Voraussetzung: keine, Kenntnisse in einer Programmiersprache hilfreich
- Allg. Hinweise: siehe Modulhandbuch

Bei Interesse kontaktieren Sie bitte Fr. Stahl (a.stahl@oth-aw.de)