



Hochschule **Amberg-Weiden**
für angewandte Wissenschaften
University of Applied Sciences (FH)

SOPHOS

IT Security

Infos und Tipps von Sophos und Ihrem RZ-Team

Bedrohungslage

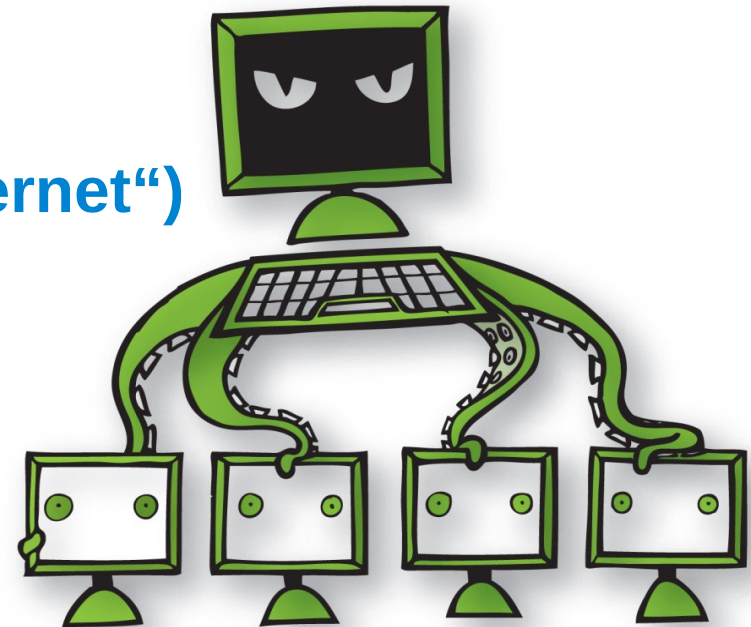
Hauptszenarien für Anwender

eMail

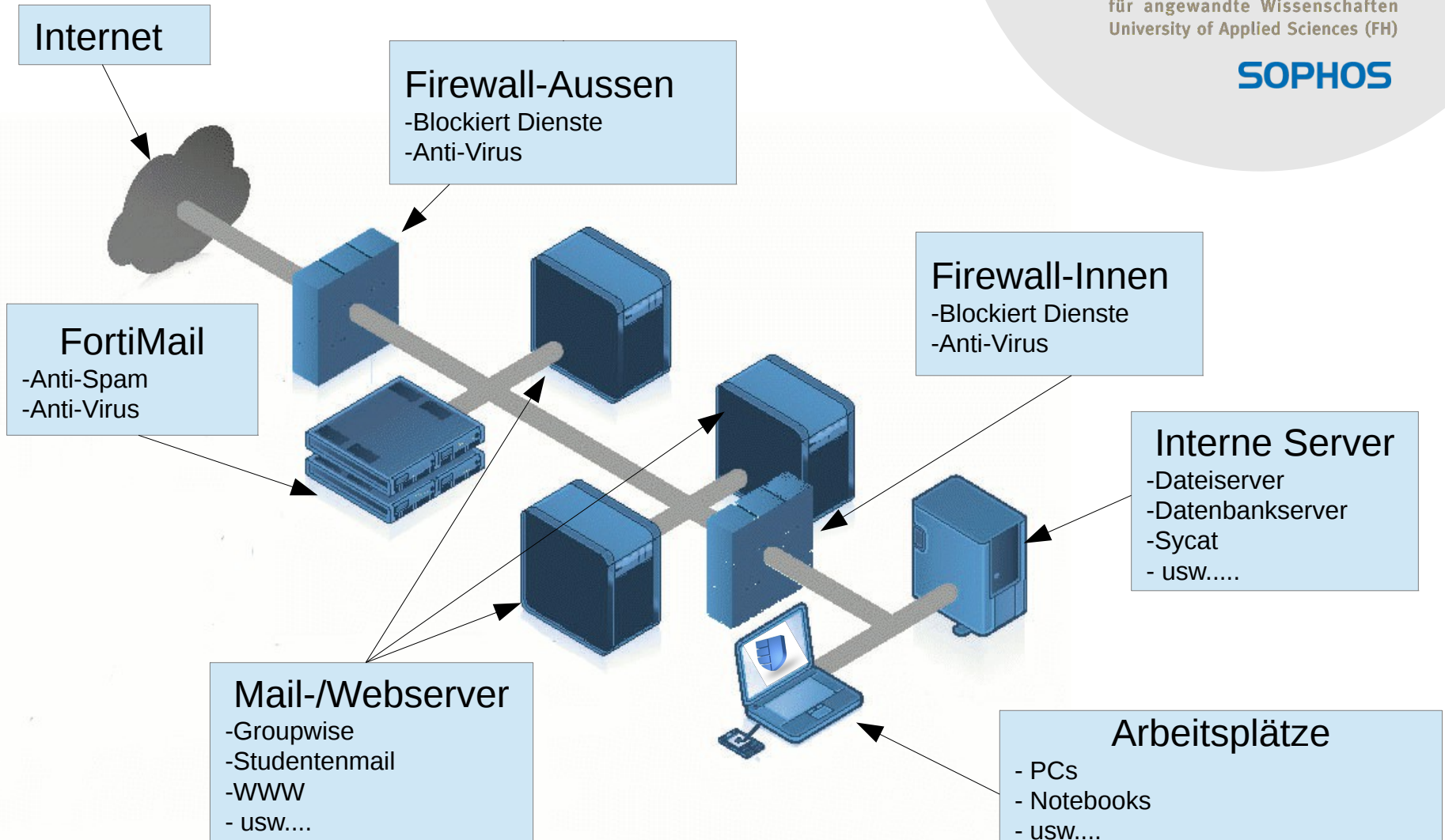
World Wide Web (WWW, „Internet“)

Anrufe

Hardware-Manipulation



Technische Lösung



Ist mein Rechner geschützt?

- Virens Scanner installiert? Aktiv? Aktuell?
- Betriebssystem aktuell?
- Software, Plugins aktuell? VORSICHT!
- Firewall aktiv?
- Windows Meldung beachten!

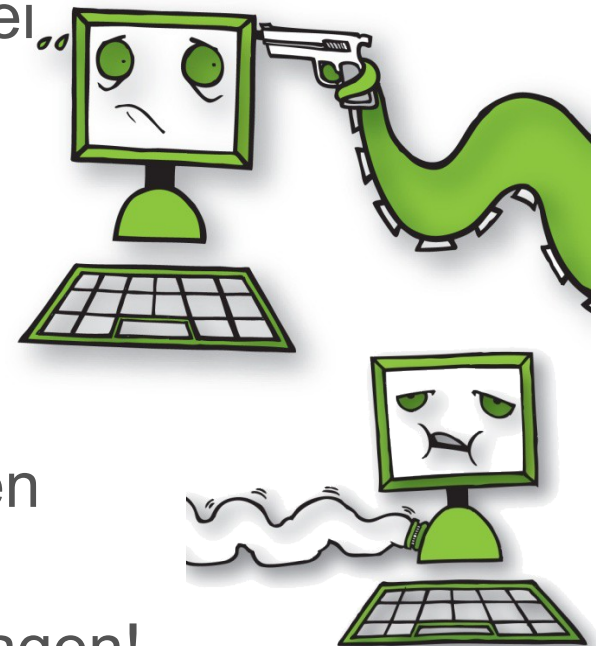


- Im Zweifelsfall WGM oder RZ fragen!



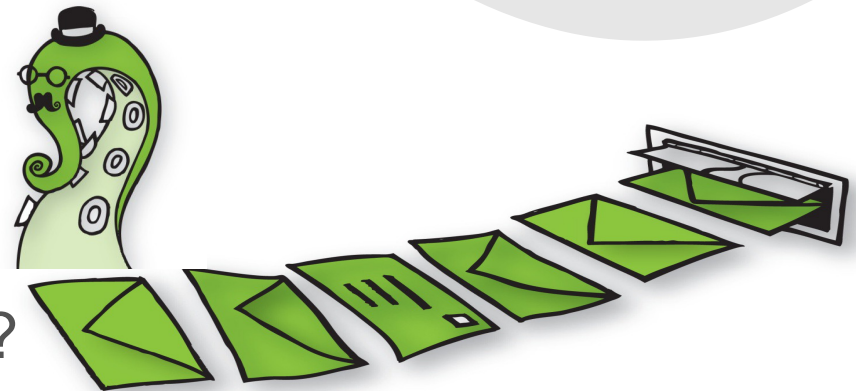
Umgang mit dem Rechner

- Sperren, Abmelden oder Ausschalten bei Abwesenheit
 - Sichtprüfung an Anschlüssen und Kabeln
 - Keine HAW-Fremde Software installieren
- ➔ • Im Zweifelsfall WGM oder RZ fragen!



Umgang mit eMail

- Immer vorsichtig sein
 - Erst denken, dann öffnen
 - Öffnen verrät ggf. Infos!
 - Macht der Inhalt wirklich Sinn?
Absender, Betreff, Inhalt
 - Vorsicht bei Infoabfragen oder Link!
 - Nie auf Spam antworten oder etwas kaufen!
 - Besonders kritisch: Anhang (PDF, Zip-Datei mit Passwort)
- ➔ • Im Zweifelsfall WGM oder RZ fragen!



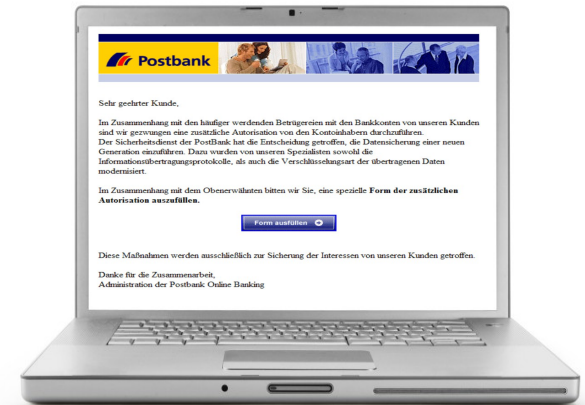
Umgang mit WWW



Hochschule Amberg-Weiden
für angewandte Wissenschaften
University of Applied Sciences (FH)

SOPHOS

- Immer vorsichtig sein
- Erst lesen, denken, dann klicken
- Vorsicht bei PlugIn-Installation
- Auf gültige Zertifikate achten!
- Keine Daten/Passwörter preisgeben!
- Keiner Aufforderung/Warnung nachkommen!



- Im Zweifelsfall WGM oder RZ fragen!



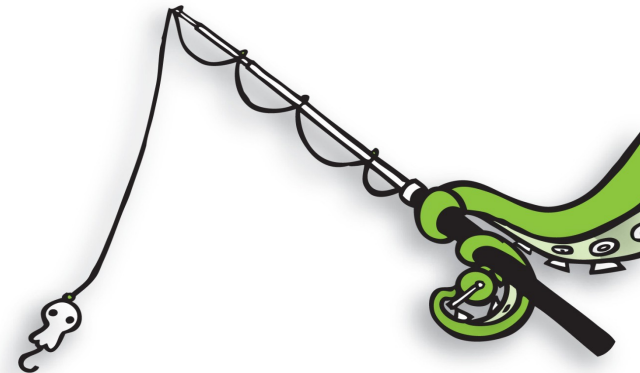
Umgang am Telefon

- Immer vorsichtig sein
- Erst denken, dann antworten
- Vorsicht, wenn Daten erfragt werden!
- Niemals Passwörter oder Kennungen weitergeben



• Gesunder Menschenverstand!

- Telefonpins ändern und geheim halten



Hardware- Manipulation

- Aktueller Fall – Student benutzt Keylogger
- Benutzung von USB-Stick
 - Überträger von Viren/Schadsoftware
 - Verlust vertraulicher Daten möglich
→ Trennung von Privat und Dienstlich
- „Fremde“ Sticks nicht benutzen!



- Nur wenn man weiß, was man tut!



Passwortsicherheit

- Lange Passwörter verwenden!
- Schwer zu erraten!
- z.B. Vier Wörter aneinanderreihen

KeksWurmGlaubesehen ($4 \cdot 10^{32}$ vgl: „u7/d\$8J+“ $6 \cdot 10^{15}$)

PletzlWormGlaumseng

- Regelmäßig ändern!
- **Niemals Passwörter weitergeben**
- Passwort nie an einem öffentlichen Rechner verwenden!



Mobile Endgeräte

Sichern Sie Ihr Gerät.

Sperren Sie Ihr Gerät ohne Ausnahme.

Verwenden Sie ein komplexes Kennwort.

Schützen Sie Ihr Kennwort vor den Blicken Unbefugter.

Spielen Sie stets aktuelle Patches ein.

Beugen Sie Malware-Infektionen vor.

Klicken Sie nie auf Links, die Sie unaufgefordert erhalten.

Denken Sie nach, bevor Sie Apps arglos downloaden.

Verzichten Sie auf Jailbreaks oder Rooten



Entwickeln Sie ein Datenbewusstsein.

Tauschen Sie Daten mit Bedacht aus

Verschlüsseln Sie sensible Daten.

Denken Sie an Ihre HAW

Beachten Sie dass ggf. Daten der Hochschule auf dem Gerät gespeichert sind, die vertraulich und schützenswert sind

IT Sicherheit =
Technische Lösung
+
Gesunder
Menschenverstand



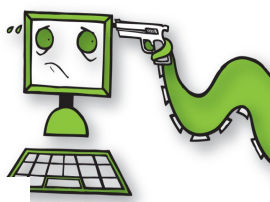




Hochschule **Amberg-Weiden**
für angewandte Wissenschaften
University of Applied Sciences (FH)

SOPHOS

Noch Fragen?



Vielen Dank für Ihre Aufmerksamkeit und viel Spaß beim sicheren Surfen und Mailen