

BACHELOR

**JETZT STUDIEREN  
OTH AMBERG-WEIDEN AUF EINEN BLICK**



Ostbayerische Technische Hochschule  
Amberg-Weiden

## Das steckt hier drin!

### ■ Jetzt studieren an der OTH Amberg-Weiden

Grußwort der Präsidentin.....	4
Unsere Studiengänge auf einen Blick.....	5

### ■ Studienangebote

#### ■ Weiden Business School (Fakultät Betriebswirtschaft)

Angewandte Wirtschaftspsychologie.....	8
Betriebswirtschaft.....	9
Digital Business.....	10
International Business.....	11
Logistik & Digitalisierung.....	12

#### ■ Fakultät Elektrotechnik, Medien und Informatik

Elektro- und Informationstechnik.....	16
Geoinformatik und Landmanagement.....	17
Industrie-4.0-Informatik.....	18
Ingenieurpädagogik.....	19
Künstliche Intelligenz.....	20
Künstliche Intelligenz – International.....	21
Medieninformatik.....	22
Medienproduktion und Medientechnik.....	23

#### ■ Fakultät Maschinenbau / Umwelttechnik

Bio- und Umweltverfahrenstechnik.....	26
Energetechnik, Energieeffizienz und Klimaschutz.....	27
Ingenieurpädagogik.....	28
Kunststofftechnik.....	29
Maschinenbau.....	30
Mechatronik & digitale Automation.....	31
Motorsport Engineering.....	32
Patentingenieurwesen.....	33

#### ■ Fakultät Wirtschaftsingenieurwesen und Gesundheit

Digital Healthcare Management.....	36
Internationales Technologiemanagement.....	37
Medizintechnik.....	38
Physician Assistance - Arztassistentz.....	39
Wirtschaftsingenieurwesen.....	40

- Besondere Studienformen
  - Orientierungsstudium prepareING..... 41
  - Bachelorstudiengänge in Teilzeit..... 42
  - Berufsbegleitendes & Duales Studium.....43
- Informieren
  - Angebote zur Studienorientierung..... 44
  - Angebote zum Studieneinstieg..... 45
  - Studieren ohne Abitur..... 46
  - Unterstützung und Förderung..... 47
  - Studienvoraussetzungen und Bewerbung..... 48
  - Stipendien und Stipendienberatung..... 49
  - Studien- und Career Service..... 50
  - Studienbüro.....51
- Lebenswertes an der OTH Amberg-Weiden
  - Impressionen des Jubiläums.....52
  - Studieren an der OTH Amberg-Weiden.....54



## GRUSSWORT DER PRÄSIDENTIN

### **Liebe Schülerinnen und Schüler, liebe Studieninteressierte,**



Sie möchten ein Studium im Bereich Technik und Wirtschaft beginnen? Dann sind Sie bei uns genau richtig! An unserer Technischen Hochschule finden Sie die besten Bedingungen, all das Know-how zu erlangen, das nötig ist, um später im Beruf erfolgreich Fuß zu fassen. Wir sind bestens vernetzt mit der regionalen und überregionalen Wirtschaft und werden als Kompetenzzentrum der Region wahrgenommen. Als eher kleine Hochschule herrscht ein optimales Lernklima, man lernt sich schnell kennen, knüpft Kontakte und Freundschaften.

In dieser Broschüre finden Sie Informationen zu unseren Bachelorstudiengängen. Doch auch weitere studienrelevante Themen sind für Sie auf den nächsten Seiten zusammen-

gestellt. Und wenn der Wissensdurst nach noch mehr Infos verlangt, dann schauen Sie doch auf unsere Website und auf die verschiedenen Angebote zur Studienorientierung des Studien- und Career Service: [www.oth-aw.de](http://www.oth-aw.de)

Ich wünsche Ihnen für die Studienorientierung weiterhin alles Gute und würde mich sehr freuen, Sie bald als Studienanfängerin oder Studienanfänger bei uns an der OTH Amberg-Weiden begrüßen zu können.

A handwritten signature in orange ink, reading "A. Klug". The signature is stylized and written in a cursive-like font.

**Prof. Dr. Andrea Klug**  
Präsidentin der OTH Amberg-Weiden



## UNSERE STUDIENGÄNGE AUF EINEN BLICK

Eine Hochschule, zwei Standorte, vier Fakultäten und ganz viele Möglichkeiten! Unsere Bachelor- und Masterstudiengänge auf einen Blick:

### STUDIERN IN AMBERG

#### **Fakultät**

#### **Elektrotechnik, Medien & Informatik**

##### Bachelor

Elektro- und Informationstechnik  
Geoinformatik und Landmanagement  
Industrie-4.0-Informatik  
Ingenieurpädagogik, Schwerpunkt Elektro- und Informationstechnik  
Künstliche Intelligenz  
Künstliche Intelligenz – International  
Medieninformatik  
Medienproduktion und Medientechnik

##### Master

Applied Research in Engineering Sciences  
IT und Automation  
Künstliche Intelligenz  
Medientechnik und Medienproduktion

#### **Fakultät**

#### **Maschinenbau & Umwelttechnik**

##### Bachelor

Bio- und Umweltverfahrenstechnik  
Energietechnik, Energieeffizienz und Klimaschutz  
Ingenieurpädagogik, Schwerpunkt Metalltechnik  
Kunststofftechnik  
Maschinenbau  
Mechatronik und digitale Automation  
Motorsport Engineering  
Patentingenieurwesen

##### Master

Innovationsfokussierter Maschinenbau  
Umwelttechnologie

### STUDIERN IN WEIDEN

#### **Weiden Business School**

#### **(Fakultät Betriebswirtschaft)**

##### Bachelor

Angewandte Wirtschaftspsychologie  
Betriebswirtschaft  
Digital Business  
International Business  
Logistik & Digitalisierung

##### Master

Angewandte Wirtschaftspsychologie  
Digital Business  
Digital Entrepreneurship  
Human Resource Management  
International Management & Sustainability  
Logistik & Digitalisierung

##### Weiterbildungsmaster

Angewandte Wirtschaftspsychologie  
Digital Business Management  
Digital Marketing  
Steuerrecht und Steuerlehre

#### **Fakultät**

#### **Wirtschaftsingenieurwesen und Gesundheit**

##### Bachelor

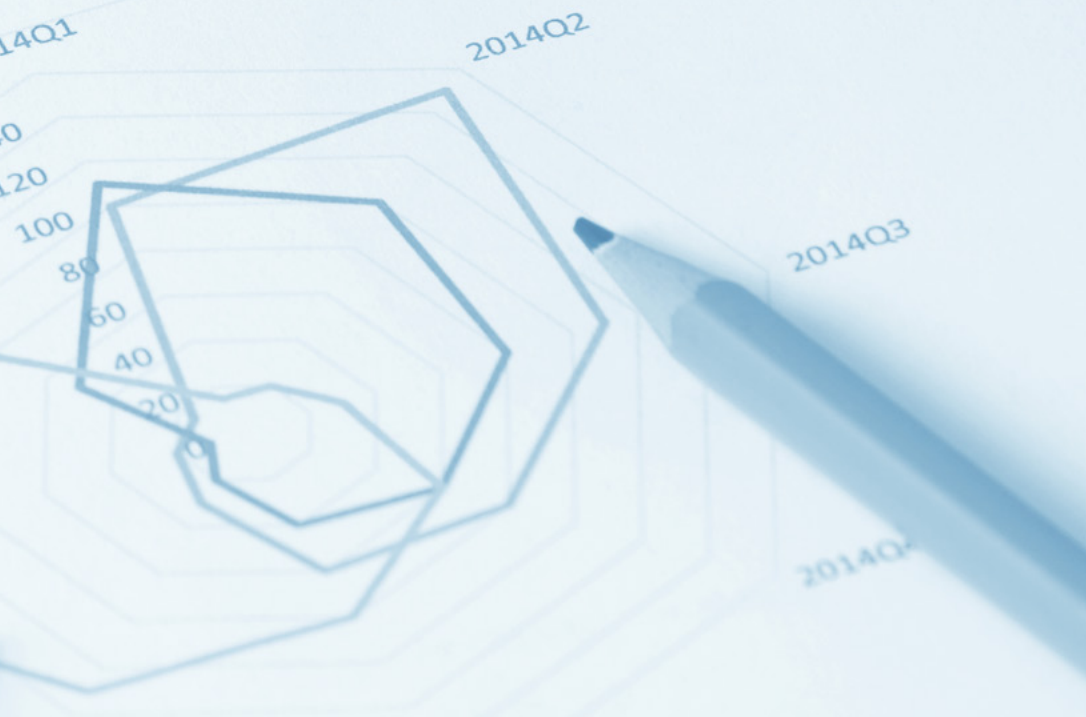
Digital Healthcare Management  
Internationales Technologiemanagement  
Medizintechnik  
Physician Assistance - Arztassistentz  
Wirtschaftsingenieurwesen

##### Master

Interkulturelles Unternehmens- & Technologiemanagement  
Medizintechnik  
Wirtschaftsingenieurwesen – Digital Engineering & Management  
Weiterbildungsmaster  
Management im Gesundheitswesen  
Medizinrecht  
Technologiemanagement 4.0

Studienangebote

# Weiden Business School (Fakultät Betriebswirtschaft)





## DURCHBLICKE DIE WIRTSCHAFTSWELT!

Wie findest du im Bewerbungsgespräch die besten Fachkräfte? Wie kannst du MitarbeiterInnen dabei unterstützen, ihr volles Potential zu entfalten? Wie führst du Unternehmen souverän durch Change-Prozesse? Wie bringst du Produkte oder Leistungen mit einer Marketingstrategie an die Konsumenten? Viele Fragen – ein Studiengang: Angewandte Wirtschaftspsychologie!

Lerne, wie du Erkenntnisse über menschliches Denken, Fühlen, Entscheiden und Handeln auf komplexe ökonomische Sachverhalte anwendest. Schwerpunkte des Studienganges sind daher BWL und Psychologie. Dazu kommen Tools und Strategien, um dein Wissen in der Praxis erfolgreich einzusetzen. Mit deinem Know-how bist du in nahezu allen Branchen und Bereichen gefragt. Da der Studiengang in den Sprachen Deutsch und Englisch gelehrt wird, steht dir nach deinem Abschluss auch eine Karriere in internationalem Umfeld offen.

### ANGEWANDTE WIRTSCHAFTSPSYCHOLOGIE

Studienbeginn: Wintersemester  
Regelstudienzeit: 7 Semester  
Vorpraktikum: nein  
Praxissemester: 6. Semester, 18 Wochen  
Abschluss: Bachelor of Science (B.Sc.).



Mehr Infos zum Studiengang unter:  
[www.oth-aw.de/awp](http://www.oth-aw.de/awp)

## HOL DIR SKILLS FÜR DIE BUSINESS-WELT!

Die Basis schaffen für erfolgreiche Unternehmensführung – das ist das Ziel des Bachelorstudiengangs Betriebswirtschaft. Er vereint die Kernkompetenzen aus Betriebswirtschaft, Volkswirtschaftslehre sowie Recht und bereitet somit auf Managementfunktionen in zahlreichen Einsatzfeldern vor.

Um im Berufsleben als Fach- und Führungskraft erfolgreich zu sein, werden dir in diesem Studiengang neben fachlichen Schwerpunkten auch praxisrelevante Fähigkeiten wie sicheres Auftreten, Präsentations- oder Moderationskompetenzen vermittelt.

Nach den fachlichen Grundlagen wie Arbeitsrecht, Wirtschaftsmathematik und -statistik oder Marketing und Steuerlehre kannst du in der Vertiefungsphase aus folgenden Bereichen zwei Schwerpunkte wählen: Produkt- und Dienstleistungsmanagement, Logistikmanagement, Kundenmanagement, Ressourcenmanagement, Strategisches Management.



---

### BETRIEBSWIRTSCHAFT

Studienbeginn: Wintersemester  
Regelstudienzeit: 7 Semester  
Vorpraktikum: nein  
Praxissemester: 6. Semester, 18 Wochen  
Abschluss: Bachelor of Arts (B.A.)



Mehr Infos zum Studiengang unter:  
[www.oth-aw.de/bw](http://www.oth-aw.de/bw)

## LERNE, WAS DEN MARKT BEWEGT!

Dich begeistert die Handelsbranche und du möchtest im gefragten E-Commerce-Markt als MultichannelmanagerIn oder im Dienstleistungsgeschäft der großen Industrieunternehmen als Projekt- oder InnovationsmanagerIn tätig werden? Oder willst du vielleicht erfahren, wie aus Daten Wissen wird, wie Maschinen lernen und wie die dafür erforderliche Entwicklung von Software und IT funktioniert?

Dann ist der Bachelorstudiengang Digital Business mit den Studienangeboten

- E-Commerce & Retail-Management
- Innovation & Process Management
- Analytics & Data Management

genau das Richtige. Denn neben einer fundierten betriebswirtschaftlichen Ausbildung erhältst du auch Fachwissen, mit dem du direkt nach dem Studienabschluss die spezifischen Anforderungen der Wirtschaft und der Digitalisierung meistern kannst.



### DIGITAL BUSINESS

Studienbeginn: Wintersemester  
Regelstudienzeit: 7 Semester  
Vorpraktikum: nein  
Praxissemester: 6. Semester, 18 Wochen  
Abschluss: Bachelor of Arts (B.A.)



Mehr Infos zum Studiengang unter:  
[www.oth-aw.de/dib](http://www.oth-aw.de/dib)



## MACH WELTWEIT KARRIERE!

Immer mehr Unternehmen stellen sich global auf, um im internationalen Wettbewerb die Nase vorn zu haben. Sie suchen Fachkräfte, die sich souverän auf internationalem Parkett bewegen. Dein Job?

Dann ist International Business dein Studiengang. Du holst dir Hard und Soft Skills für die globalen Märkte: Wirtschaftswissen, Sprachkenntnisse und interkulturelle Kompetenzen. Ein besonderer Fokus liegt dabei auf dem mittel- und osteuropäischen Wirtschaftsraum, in den deutsche und internationale Unternehmen zunehmend investieren. Der Studiengang wird komplett in englischer Sprache angeboten.

---

### INTERNATIONAL BUSINESS

Studienbeginn: Sommer- und Wintersemester  
Regelstudienzeit: 7 Semester  
Vorpraktikum: nein  
Praxissemester: 6. Semester, 18 Wochen  
Abschluss: Bachelor of Arts (B.A.)



Mehr Infos zum Studiengang unter:  
[www.oth-aw.de/ib](http://www.oth-aw.de/ib)





## DENKE LOGISTIK NEU!

Digitalisierung und autonome Systeme verändern die Weltwirtschaft – und mit ihr die Logistik. Immer mehr Produkte sollen zur richtigen Zeit am richtigen Ort zu den richtigen Kosten bereitstehen. Smarte Lösungen sind gefragt, die du nach deinem Abschluss des Studiengangs Logistik & Digitalisierung entwickelst.

Du lernst betriebswirtschaftliche Grundlagen und innovatives logistisches Know-how: Produktion und Logistik, Informationsmanagement, Innovative Beschaffung und E-Procurement, Marketing, Organisation, Recht, Digitale Logistik. Darüber hinaus eignest du dir auch Skills in der Personalführung und interkulturelle Kompetenzen an. Damit bist du optimal gewappnet für deinen Karrierestart in die Logistikbranche 4.0.

---

### LOGISTIK & DIGITALISIERUNG

Studienbeginn: Sommer- und Wintersemester  
Regelstudienzeit: 7 Semester  
Vorpraktikum: nein  
Praxissemester: 6. Semester, 18 Wochen  
Abschluss: Bachelor of Science (B.Sc.)



Mehr Infos zum Studiengang unter:  
[www.oth-aw.de/ld](http://www.oth-aw.de/ld)



## DAS ERWARTET DICH BEI UNS

Die Hochschulstandorte Amberg und Weiden haben einen lebendigen Campus, beste Ausstattung durch moderne Labore und 24-Stunden-Bibliotheken sowie ein optimales Betreuungsverhältnis. In Rankings belegt die OTH Amberg-Weiden regelmäßig Spitzenplätze.



Lernen und Forschen  
in modernsten Laboren!



Beste Betreuung und direkter Kontakt mit Professorinnen und Professoren



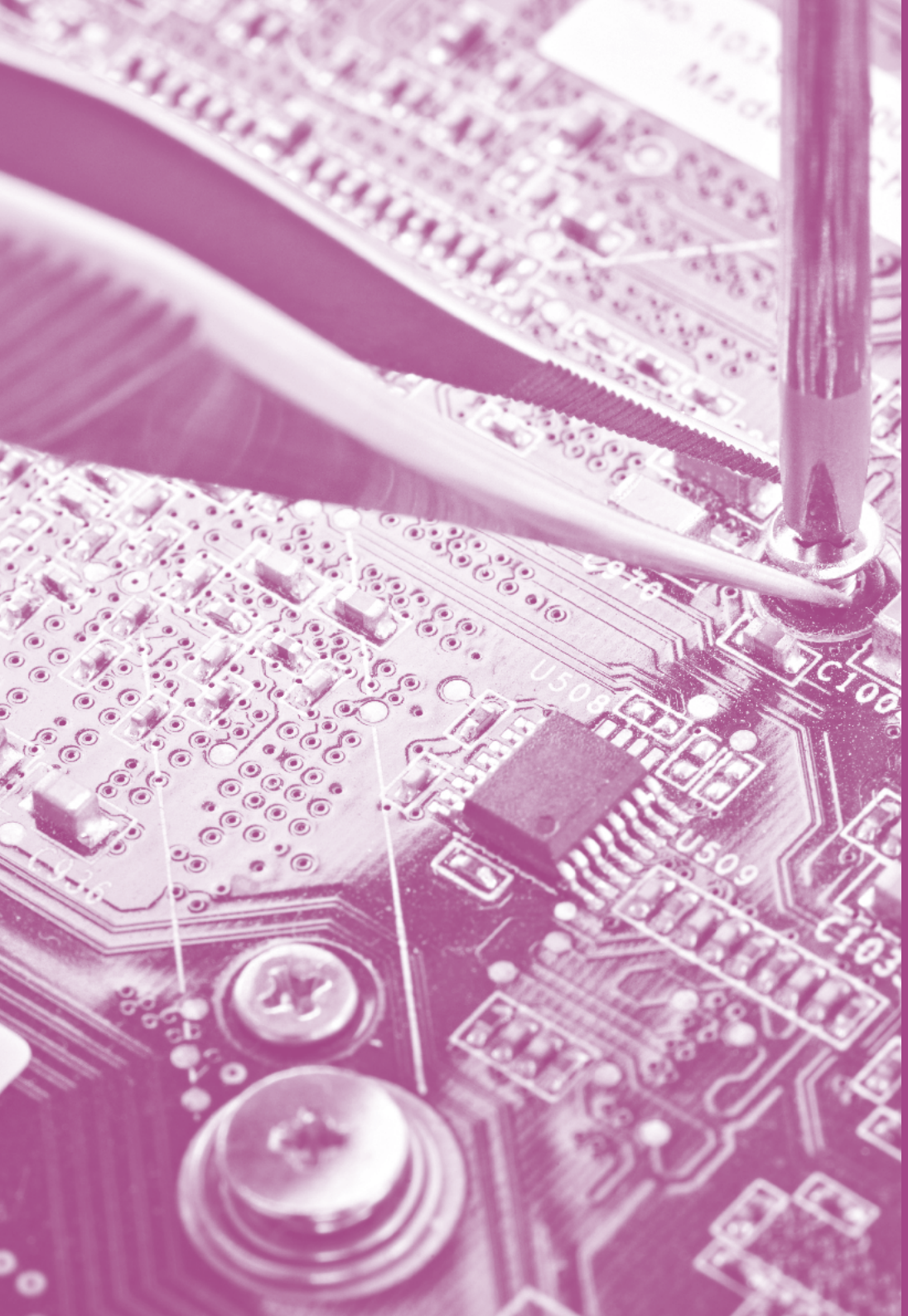
Lernen in der Bibliothek  
zu jeder Tages- und Nachtzeit

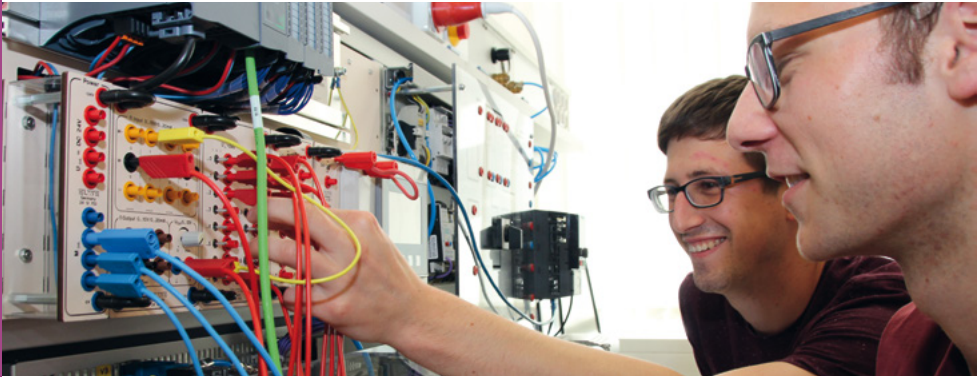


Beratung bei Fragen im Studium  
durch den Studien- und Career Service

Studienangebote

# Fakultät Elektrotechnik, Medien und Informatik





## MACH TECHNIK SMART!

Ohne Elektro- und Informationstechnik funktionieren weder Mobiltelefone noch Computer, Flugzeuge oder Autos. Im Energiesektor und in der Fahrzeugtechnik, aber auch in der Kommunikationsbranche oder der Medizintechnik treiben Fachkräfte der Elektro- und Informationstechnik die Entwicklung voran. Der Doppelname dieses Studiengangs rührt daher, dass die beiden Gebiete nicht mehr voneinander zu trennen sind. Sie beruhen auf den gleichen Grundlagen: Netzwerken, Schaltungen, Wellen und Messtechnik.

Nach den naturwissenschaftlichen und ingenieurtechnischen Grundlagen erfolgt die Vertiefung und Anwendung in Lehrveranstaltungen wie Digitaltechnik, Angewandte Systemtechnik oder Schaltungstechnik. Danach wählst du eine Vertiefungsrichtung: Automatisierungstechnik (beispielsweise mit den Fächern Prozessdatentechnik, Mechatronische Systeme, Robotik) oder Elektro- und Informationstechnik (beispielsweise mit den Fächern Elektrische Energietechnik, Digitale Signalverarbeitung, Leistungselektronik für regenerative Energiequellen).

---

### ELEKTRO- UND INFORMATIONSTECHNIK

Studienbeginn: Wintersemester  
Regelstudienzeit: 7 Semester  
Vorpraktikum: nein  
Praxissemester: 5. Semester, 20 Wochen  
Abschluss: Bachelor of Engineering (B.Eng.)



Mehr Infos zum Studiengang unter:  
[www.oth-aw.de/ei](http://www.oth-aw.de/ei)



## VERMESSE DIE WELT!

Die Geodäsie, also das Vermessungswesen, ist bereits über 150 Jahre alt. Schon damals machte man sich auf, die Erdoberfläche zu vermessen und sie möglichst getreu abzubilden. Der technologische Fortschritt und die Digitalisierung haben das Gesicht dieses traditionsreichen Ingenieursfaches in den letzten Jahren jedoch deutlich verändert, insbesondere, wenn die Geodäsie an den Schnittstellen zur Geoinformatik, Geomedien- und Informationstechnik und zum Regional- bzw. Landmanagement anknüpft.

Im Fokus dieses Studiengangs stehen die Vermessung und Visualisierung der Umwelt. Nach den Natur- und Ingenieurwissenschaftlichen Grundlagen kannst du dich entweder in der Studienrichtung Geodäsie und Landmanagement oder in der Studienrichtung Geoinformatik weiter spezialisieren. Im Rahmen der Studienrichtung Geodäsie und Landmanagement eignest du dir die Fertigkeit an, raumbezogene Daten effizient zu erfassen, zu analysieren, zu verwalten und zu präsentieren. In der Studienrichtung Geoinformatik lernen die Studierenden komplexe Software zu entwerfen und zu realisieren und haben es mit allen Phasen des Software-Lebenszyklus zu tun.



### GEOINFORMATIK UND LANDMANAGEMENT

Studienbeginn: Wintersemester  
Regelstudienzeit: 7 Semester  
Vorpraktikum: nein  
Praxissemester: 5. Semester, 20 Wochen  
Abschluss: Bachelor of Engineering (B.Eng.)

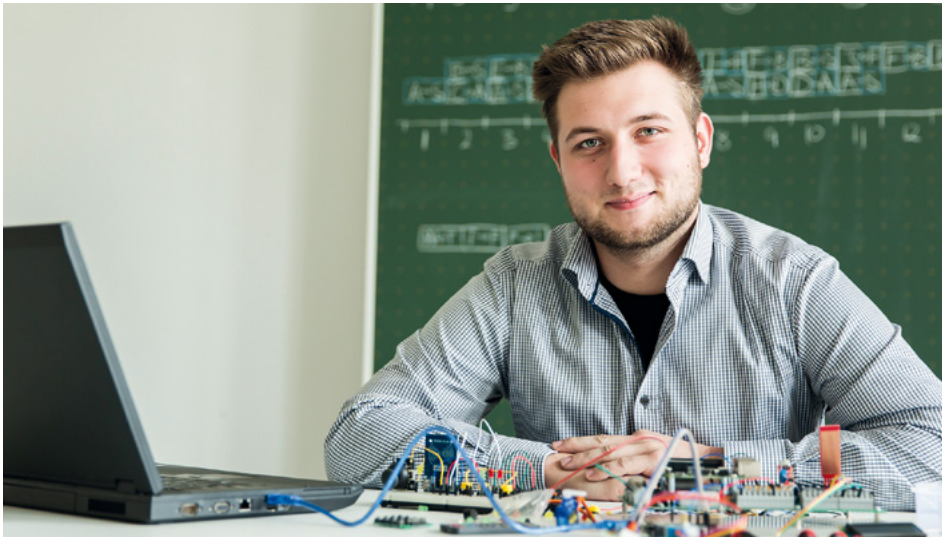


Mehr Infos zum Studiengang unter:  
[www.oth-aw.de/gi](http://www.oth-aw.de/gi)

## STARTE IN DIE INDUSTRIE 4.0!

Data Analytics, Cyberphysische Systeme, Industrial Ethernet, Informationssicherheit – das sind Themen der Informatik von heute. Denn: Die industrielle Produktion befindet sich im starken Wandel. Reale und virtuelle Welt, Industrie und Informatik wachsen weiter zusammen.

Die »Industrie 4.0« und die »Digitalisierung« stellen neue Herausforderungen an die Fachkräfte in der Informatik und im Ingenieursbereich, aber auch an die Wirtschaft. Moderne Unternehmen brauchen Fachkräfte, die an der Schnittstelle zwischen Informatik und Ingenieurwissenschaften arbeiten. Hier setzt der Studiengang »Industrie-4.0-Informatik« an.



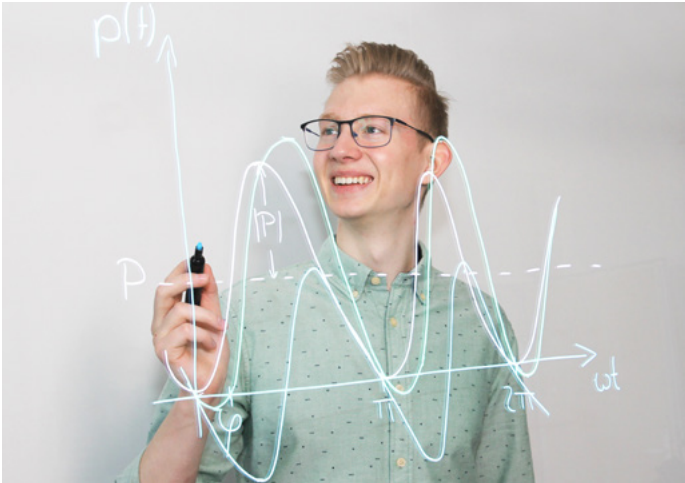
---

### INDUSTRIE-4.0-INFORMATIK

Studienbeginn: Wintersemester  
Regelstudienzeit: 7 Semester  
Vorpraktikum: nein  
Praxissemester: 5. Semester, 20 Wochen  
Abschluss: Bachelor of Engineering (B.Eng.)



Mehr Infos zum Studiengang unter:  
[www.oth-aw.de/ii](http://www.oth-aw.de/ii)



## UNTERRICHTE TECHNIK!

Ingenieurwissenschaften & Pädagogik – Du bist an beidem interessiert? Dann studiere doch Ingenieurpädagogik und werde IngenieurIn mit Lehrbefähigung. Das Bachelorstudium verbindet ingenieurwissenschaftliche Kernkompetenzen aus der beruflichen Fachrichtung mit berufspädagogischen und didaktischen Inhalten. Und das Besondere bei uns: Du kannst zwischen zwei beruflichen Fachrichtungen wählen: Metalltechnik oder Elektro- und Informationstechnik.

Die Fachrichtung Elektro- und Informationstechnik beinhaltet umfassende Kenntnisse der ingenieurwissenschaftlichen Grundlagen, der verschiedenen Gebiete der Elektro- und Informationstechnik (Berufliche Fachrichtung) und der Informatik oder Mechatronik (Unterrichtsfach).

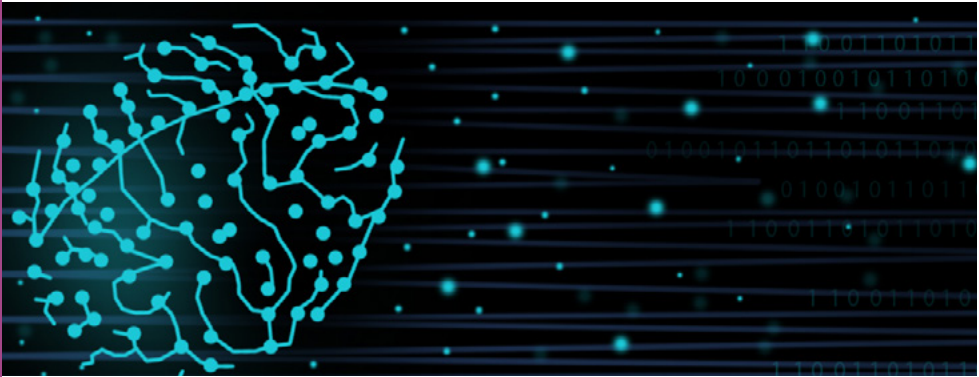
---

### INGENIEURPÄDAGOGIK, BERUFLICHE FACHRICHTUNG ELEKTRO- UND INFORMATIONSTECHNIK

Studienbeginn: Wintersemester  
Regelstudienzeit: 7 Semester  
Vorpraktikum: nein  
Praxissemester: 5. Semester, 20 Wochen  
Abschluss: Bachelor of Engineering (B.Eng.)



Mehr Infos zum Studiengang unter:  
[www.oth-aw.de/ip](http://www.oth-aw.de/ip)



## BRING MASCHINEN ZUM DENKEN!

Künstliche Intelligenz ist ein höchst aktueller und gleichzeitig zukunftsweisender Megatrend, der bereits so alt ist wie die Informatik, aber gerade durch die Fortschritte im „Deep Learning“ unsere Zukunft entscheidend mitbestimmen wird. Überall steckt das Know-how, die Erfahrung und die Innovationen von Spezialisten der Künstlichen Intelligenz drin.

Du möchtest mit den zukunftsweisenden Megatrends gehen? Du interessierst dich für Smart Energy und Smart Home? Maschinelles Lernen, Robotics und Data Analytics sind genau dein Ding? Dann bist du hier genau richtig! Im Lauf deines Studiums wirst du zur Spezialistin/zum Spezialisten in der Entwicklung interaktiver und selbstlernender Anwendungen mit einem Tiefenverständnis für menschliche Prozesse, Verhalten und Wahrnehmung. Darüber hinaus wirst du zur Expertin/ zum Experte für KI-gestützte Bild-, Sprach- und Sensorsignalverarbeitung. Aber auch das Wissen um die ethischen und rechtlichen Aspekte des Einsatzes solcher Systeme werden dir vermittelt.

---

### KÜNSTLICHE INTELLIGENZ

Studienbeginn: Wintersemester  
Regelstudienzeit: 7 Semester  
Vorpraktikum: nein  
Praxissemester: 5. Semester, 20 Wochen  
Abschluss: Bachelor of Engineering (B.Eng.)



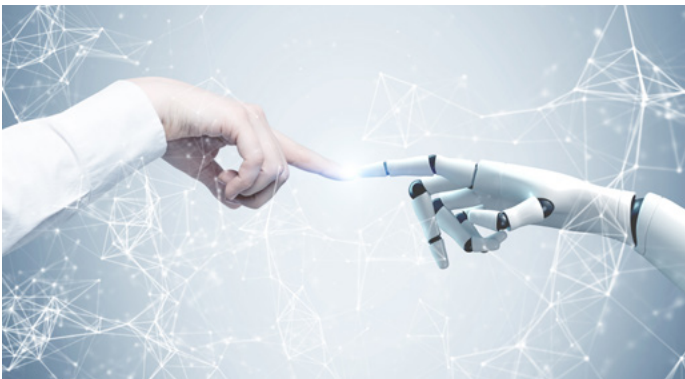
Mehr Infos zum Studiengang unter:  
[www.oth-aw.de/bki](http://www.oth-aw.de/bki)



## ENTDECKE NEUE WELTEN!

Du interessierst dich für Robotik, Programmierung und Informatik gleichermaßen? Dabei träumst du von der Ferne und möchtest bereits im Studium internationale Erfahrungen sammeln und deine interkulturellen Kompetenzen stärken? Dann ist der Studiengang „Künstliche Intelligenz – International“ genau das Richtige für dich.

Der Studiengang ist von Beginn an international ausgerichtet: So stehen im ersten Semester zum Beispiel intensive Sprachkurse in Deutsch für die „Incomings“ und Englisch für die „Outgoings“ auf dem Programm und dein Praxisseminar absolvierst du im Ausland. Neben den intensiven Sprachkursen stehen Grundlagen in Robotik, Programmierung und Informatik auf dem Lehrplan – Vorkenntnisse in diesem Bereich sind deshalb nicht notwendig. Im späteren Studienverlauf werden die Grundlagen vertieft und du kannst individuelle Module wählen, zum Beispiel aus den Bereichen „Data Analytics & Computer Vision“, „Smart Energy & Smart Home“ oder „Smart Robotics & Smart Media“.



### KÜNSTLICHE INTELLIGENZ – INTERNATIONAL

Studienbeginn: Wintersemester  
Regelstudienzeit: 7 Semester  
Vorpraktikum: nein  
Praxissemester: 5. Semester, 20 Wochen  
Abschluss: Bachelor of Engineering (B.Eng.)

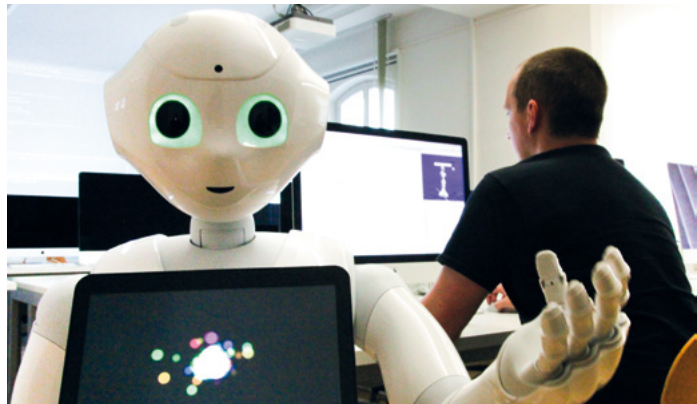


Mehr Infos zum Studiengang unter:  
[www.oth-aw.de/iki](http://www.oth-aw.de/iki)

## GESTALTE DIE DIGITALE WELT!

Die Schnittstellen zwischen Medien, Menschen und Maschinen stehen im Fokus dieses hochaktuellen Studiengangs. Medieninformatik ist ein Teil der angewandten Informatik. Deshalb stehen klassische Lehrveranstaltungen der Kerninformatik auf dem Lehrplan, u.a. Datenverarbeitungssysteme, Programmierung, Rechnernetze oder Software-Engineering. Dazu kommen eine Vielzahl von Studieninhalten zu den Punkten digitale Medien, Entwicklung benutzerfreundlicher interaktiver Softwaresysteme, Web-Engineering oder Entwicklung mobiler Applikationen.

In diesem Studiengang erwirbst du somit die Grundlagen und das vertiefte Wissen und Können, um Lösungen für die digitale Lebens- und Arbeitswelt zu entwickeln, zum Beispiel Sprachdialogsysteme, Chatbots, mobile Apps für Smartphones, Tablets oder TV, ferner Web-Design, IT-Netzwerke oder Datenbanken. Medieninformatik-Know-how steckt u.a. in Videospiele, Medienproduktionen und Web-Anwendungen.



---

### MEDIENINFORMATIK

Studienbeginn: Wintersemester  
Regelstudienzeit: 7 Semester  
Vorpraktikum: nein  
Praxissemester: 5. Semester, 20 Wochen  
Abschluss: Bachelor of Engineering (B.Eng.)



Mehr Infos zum Studiengang unter:  
[www.oth-aw.de/mi](http://www.oth-aw.de/mi)



## MACH MEHR AUS DEINEN IDEEN!

Die Arbeit in den Medien und mit den Medien: Das ist das, was dich in diesem Studiengang und nach diesem Bachelorabschluss erwartet. Zu Beginn werden die technischen Voraussetzungen in der Medientechnik, der Medienproduktion und der Medieninformatik vermittelt. Schon im zweiten Semester stehen die Grundlagen guten Gestaltens und der professionellen Kommunikation auf dem Programm. Der Studiengang bietet im Gegensatz zu vielen Design-Ausbildungen nämlich beides: Technik und Gestaltung. So lernst du einerseits, wie man Botschaften am besten übermittelt. Andererseits ist neben dem richtigen Kommunikationskanal auch die professionelle technische Umsetzung wichtig.

Schon während des Studiums entwirfst du im Team zum Beispiel Image-Videos, Kurzfilme und Hörspiele, schreibst Printartikel oder gestaltest eine Guerilla-Kampagne für's Netz. In der Vertiefungsphase stehen Fächer, z. B. für den kreativen Trailerschnitt, für die Musikproduktion oder die Beleuchtungstechnik, zur Wahl.

---

### MEDIENPRODUKTION UND -TECHNIK

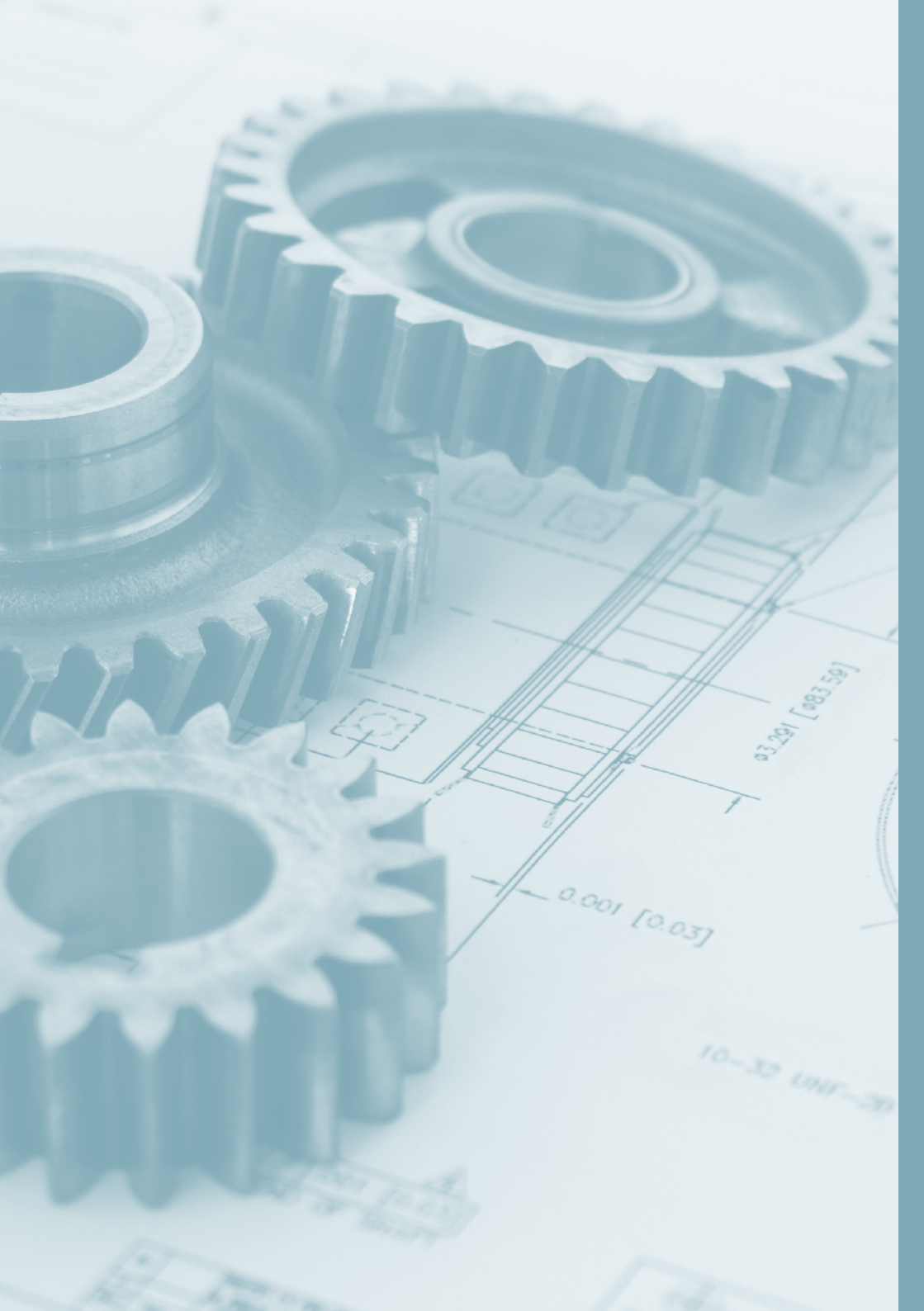
Studienbeginn: Wintersemester  
Regelstudienzeit: 7 Semester  
Vorpraktikum: nein  
Praxissemester: 5. Semester, 20 Wochen  
Abschluss: Bachelor of Engineering (B.Eng.)



Mehr Infos zum Studiengang unter:  
[www.oth-aw.de/mt](http://www.oth-aw.de/mt)

Studienangebote

# Fakultät Maschinenbau / Umwelttechnik



0.3291 [0.0359]

0.001 [0.03]

10-32 UNF-20

0.001 [0.03]

0.001 [0.03]

0.001 [0.03]



## BEWAHRE DIE UMWELT MIT DEINEN IDEEN!

Ob die Verunreinigung der Weltmeere oder die ausartende Abholzung der Regenwälder – Umwelt und Klima sind die drängenden Probleme unserer Zeit. Nur wenn wir sie lösen, bleibt unser Lebensraum auch lebenswert. Im Studiengang Bio- und Umweltverfahrenstechnik erhältst du das Know-how zur Entwicklung neuer, umweltfreundlicher und nachhaltiger Technologien; und das nicht nur theoretisch: Wir setzen auf einen engen Praxisbezug. Du lernst früh, dein Wissen praktisch auszuprobieren und einzusetzen.

Neben den naturwissenschaftlichen Kursen wie Mathematik, Chemie und Biologie lernst du ingenieurtechnische Grundlagen in Verfahrenstechnik, Mechanik und Elektrotechnik. Mit Übungen der Thermodynamik, Umweltchemie und vielen weiteren anwendungsorientierten Modulen vertiefst du dein erlerntes Wissen und setzt es in der Praxis um. Im weiteren Verlauf deines Studiums festigst du deine ingenieurtechnischen Kenntnisse und spezialisiert dich im umwelttechnischen Bereich. Nachwachsende und biogene Rohstoffe sind dabei ebenso Thema wie die Reinhaltung von Luft und Wasser oder umweltfreundliche Produkte.

---

### BIO- UND UMWELTVERFAHRENSTECHNIK

Studienbeginn: Wintersemester  
Regelstudienzeit: 7 Semester  
Vorpraktikum: 6 Wochen, bis 3. Semester  
Praxissemester: 5. Semester, 20 Wochen  
Abschluss: Bachelor of Engineering (B.Eng.)



Mehr Infos zum Studiengang unter:  
[www.oth-aw.de/bu](http://www.oth-aw.de/bu)

## VERSORGE DIE ZUKUNFT MIT ENERGIE!

Mit der Energiewende hat Deutschland die Weichen für eine nachhaltige Zukunft gestellt. Diese „Energiewende“ stellt uns allerdings vor große, technische Herausforderungen in allen Bereichen wie Einsparung, Erzeugung, Speicherung und Transport von Energie. Als Studierende des Bachelorstudiengangs Energietechnik, Energieeffizienz und Klimaschutz weißt du mehr und kennst die Zusammenhänge zwischen Energietechnik und Klimawandel und Klimaschutz. Hol dir an der OTH Amberg-Weiden das Wissen für die Welt von Morgen:

Der Studiengang vermittelt neben naturwissenschaftlichen und ingenieurtechnischen Grundlagen das Know-how für eine nachhaltige Energiegewinnung und effektivere Energienutzung. Dazu gehören auch digitale Inhalte wie Energieinformatik. Und so kannst du deinen Teil, die Welt sicher und umweltfreundlich mit Energie zu versorgen.



---

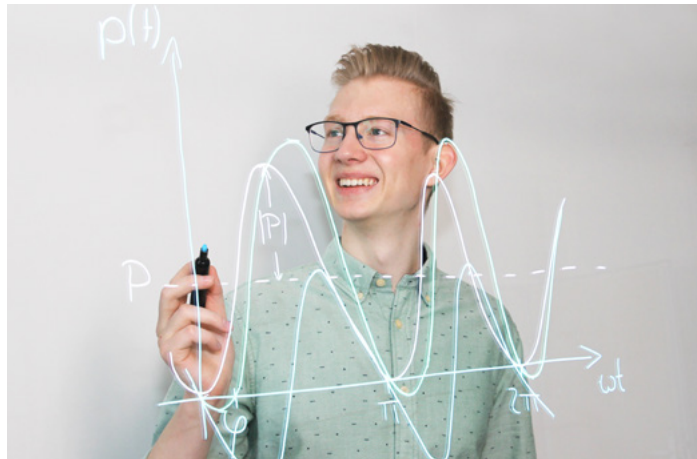
### ENERGIETECHNIK, ENERGIEEFFIZIENZ UND KLIMASCHUTZ

Studienbeginn: Wintersemester  
Regelstudienzeit: 7 Semester  
Vorpraktikum: 6 Wochen, bis 3. Semester  
Praxissemester: 5. Semester, 20 Wochen  
Abschluss: Bachelor of Engineering (B.Eng.)



Mehr Infos zum Studiengang unter:  
[www.oth-aw.de/eek](http://www.oth-aw.de/eek)





## UNTERRICHTE TECHNIK!

Ingenieurwissenschaften & Pädagogik – Du bist an beidem interessiert? Dann studiere doch Ingenieurpädagogik und werde IngenieurIn mit Lehrbefähigung. Das Bachelorstudium verbindet ingenieurwissenschaftliche Kernkompetenzen aus der beruflichen Fachrichtung mit berufspädagogischen und didaktischen Inhalten. Und das Besondere bei uns: Du kannst zwischen zwei beruflichen Fachrichtungen wählen: Metalltechnik oder Elektro- und Informationstechnik.

Neben den ingenieurwissenschaftlichen Grundlagen erhältst du im Laufe des Studiums im Schwerpunkt Metalltechnik auch umfassende Kenntnisse aus den verschiedenen Gebieten des Maschinenbaus. Mathematische und naturwissenschaftlich-technische Grundlagen runden das Angebot gemeinsam mit Ingenieur Anwendungen ab.

---

### INGENIEURPÄDAGOGIK, BERUFLICHE FACHRICHTUNG METALLTECHNIK

Studienbeginn: Wintersemester  
Regelstudienzeit: 7 Semester  
Vorpraktikum: nein  
Praxissemester: 5. Semester, 20 Wochen  
Abschluss: Bachelor of Engineering (B.Eng.)



Mehr Infos zum Studiengang unter:  
[www.oth-aw.de/ip](http://www.oth-aw.de/ip)



## ARBEITE MIT WERKSTOFFEN DER ZUKUNFT!

Kunststoff, das Material der Zukunft. Kein Werkstoff ist so vielfältig und flexibel. Durch den Einsatz bestimmter Verfahren können Kunststoffe mit bestimmten Eigenschaften ausgestattet werden, man kann sie z.B. elastischer oder besonders bruchfest machen. Diese Kunststoffe werden in fast allen Bereichen der Industrie benötigt: etwa für Automobile, Flugzeuge, Smartphones oder in der Medizintechnik – das alles ist ohne Kunststoffe undenkbar! Im Forschungsbereich der Kunststofftechnik geht es vor allem darum, hochwertige und umweltfreundliche Kunststoffe zu entwickeln.

Im Studiengang Kunststofftechnik lernst du das Fachwissen zur Entwicklung von zukunftsorientierten Kunststoffprodukten. Hierfür werden allgemeine Ingenieurkenntnisse in Kombination mit dem speziellen Wissen zu Kunststoffen vermittelt, etwa deren Aufbau, Eigenschaften und Verarbeitung sowie die Wege, sie zu recyceln.



---

### KUNSTSTOFFTECHNIK

Studienbeginn: Wintersemester  
Regelstudienzeit: 7 Semester  
Vorpraktikum: 6 Wochen, bis 3. Semester  
Praxissemester: 5. Semester, 20 Wochen  
Abschluss: Bachelor of Engineering (B.Eng.)

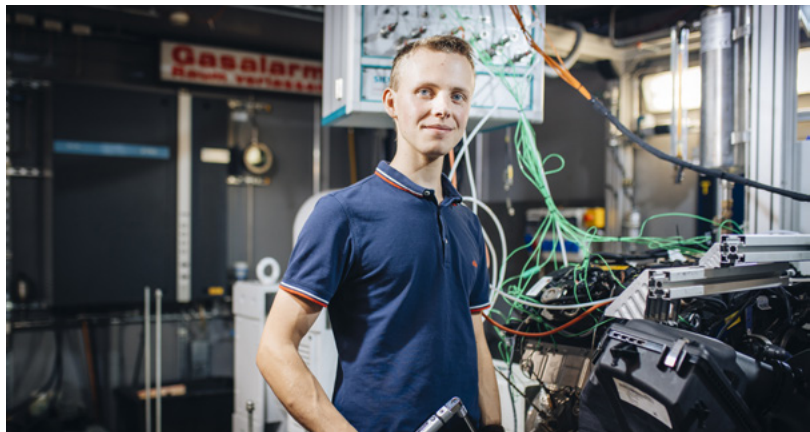


Mehr Infos zum Studiengang unter:  
[www.oth-aw.de/kt](http://www.oth-aw.de/kt)

## ENTWICKELE DIE PRODUKTE VON MORGEN!

Interessierst du dich für Entwicklung und Bau innovativer Maschinen, Anlagen und Produkte? Möchtest du mit deinen kreativen Ideen schon heute die Technik von Morgen schaffen? Dann ist der Bachelorstudiengang Maschinenbau das Richtige. Hier lernst du, technische Lösungsansätze für vielfältige Herausforderungen zu entwickeln.

In den ersten Semestern werden die theoretischen Grundlagen gelegt, unter anderem in den Fächern Mathematik, Physik und Technische Mechanik. Diese Kenntnisse werden dann im weiteren Studium vertieft und durch Fächer wie Messtechnik, Energiewandlung in Kraft- und Arbeitsmaschinen oder Fertigungstechnik und Qualitätssicherung ergänzt. In den Vertiefungsmodulen kannst du, je nach Neigungen und Interessen, einen Studienschwerpunkt wählen: Produktionstechnik, Laserbearbeitungstechnik oder Fahrzeugtechnik.



---

### MASCHINENBAU

Studienbeginn: Wintersemester  
Regelstudienzeit: 7 Semester  
Vorpraktikum: 6 Wochen, bis 3. Semester  
Praxissemester: 5. Semester, 20 Wochen  
Abschluss: Bachelor of Engineering (B.Eng.)



Mehr Infos zum Studiengang unter:  
[www.oth-aw.de/mb](http://www.oth-aw.de/mb)



## DIGITALISIERE DIE INDUSTRIE!

Durch die Digitalisierung und den wachsenden Einfluss von Industrie 4.0 hat sich der klassische Maschinenbau im Laufe der vergangenen Jahre stark verändert. Assistenzsysteme in PKWs, intelligente Haushaltsgeräte, automatische Fertigungsstraßen – alle diese Beispiele bestätigen die aktuelle Entwicklung hin zu verstärkter digitaler Automation und Vernetzung.

Der Studiengang Mechatronik & digitale Automation bildet dich in drei Fachdisziplinen aus: Neben den Kernkompetenzen im Bereich der Mechanik erlernst du zusätzlich fundierte Kenntnisse auf den Gebieten der Elektrotechnik und Elektronik sowie der Informations- und Automatisierungstechnik. Ingenieurwissenschaftliche Grundlagen erhältst du unter anderem in den Fächern Ingenieurmathematik, Informatik, Mechanik und Elektrotechnik. Im weiteren Studienverlauf vertiefst du deine ingenieurtechnischen Kenntnisse und setzt gezielt eigene Schwerpunkte.

---

### MECHATRONIK & DIGITALE AUTOMATION

Studienbeginn: Wintersemester  
Regelstudienzeit: 7 Semester  
Vorpraktikum: 6 Wochen, bis 3. Semester  
Praxissemester: 5. Semester, 20 Wochen  
Abschluss: Bachelor of Engineering (B.Eng.)



Mehr Infos zum Studiengang unter:  
[www.oth-aw.de/ma](http://www.oth-aw.de/ma)



## ENTWICKELE AUTOMOBILE INNOVATIONEN!

Der Motorsport boomt. Überall auf der Welt zieht er Millionen Menschen in seinen Bann. Vollgas reicht dabei alleine nicht aus. Immer wieder geht es darum, das Auto ein bisschen schneller, sicherer, und umweltfreundlicher zu machen.

Rennsportingenieurinnen und -ingenieure übernehmen verantwortungsvolle Aufgaben bei der Entwicklung, dem Bau und dem Betrieb moderner Fahrzeuge. Egal ob beim Formelsport, Tourenwagen-Rennen oder im Rallyebereich – die Einsatzbereiche sind so vielfältig wie Deine Ausbildung. Du hast also die Wahl: Zieht es dich direkt an die Rennstrecke oder arbeitest du lieber im Hintergrund, zum Beispiel an neuen und innovativen Fahrzeugkonzepten? In jedem Fall öffnet dir dein Expertenwissen Türen, um als gefragte Fachkraft auf nationalem und internationalem Terrain erfolgreich durchstarten zu können.

---

### MOTORSPORT ENGINEERING

Studienbeginn: Wintersemester  
Regelstudienzeit: 7 Semester  
Vorpraktikum: 6 Wochen, bis 3. Semester  
Praxissemester: 5. Semester, 20 Wochen  
Abschluss: Bachelor of Engineering (B.Eng.)



Mehr Infos zum Studiengang unter:  
[www.oth-aw.de/mo](http://www.oth-aw.de/mo)

## SCHÜTZE INNOVATIONEN!

Deutschland ist eine Exportnation, die von Ideen und Visionen aus Wissenschaft und Forschung lebt – und von den innovativen Produkten, die daraus hervorgehen. Doch langfristig erfolgreich ist nur, wer seine Ideen und Produkte rechtzeitig vor nationalen und internationalen Nachahmungen schützt und sich so als Marktführer positioniert.

Der interdisziplinäre Studiengang Patentingenieurwesen greift genau diesen Punkt auf: Deutschlandweit einzigartig kombiniert er Ingenieur- und Naturwissenschaften mit Kompetenzen im Innovationsmanagement und dem Gewerblichen Rechtsschutz. In Vorlesungen etwa zu Maschinenbau oder Elektrotechnik erwirbst du das notwendige Wissen, um technische Innovationen zu beurteilen. Juristische, betriebswirtschaftliche und kommunikative Kenntnisse, die im vielschichtigen Bereich des Patentwesens unerlässlich sind, ergänzen das technische Know-how dieses Ingenieurstudiengangs. Kurz und knapp: Hier lernst du alles, um Unternehmen zu helfen, ihre Entwicklungen zu schützen und erfolgreich auf den Markt zu bringen.



---

### PATENTINGENIEURWESEN

Studienbeginn: Wintersemester  
Regelstudienzeit: 7 Semester  
Vorpraktikum: 6 Wochen, bis 3. Semester  
Praxissemester: 5. Semester, 20 Wochen  
Abschluss: Bachelor of Engineering (B.Eng.)



Mehr Infos zum Studiengang unter:  
[www.oth-aw.de/pi](http://www.oth-aw.de/pi)

Studienangebote

# Fakultät Wirtschaftsingenieurwesen







## GESTALTE DIE ZUKUNFT DER GESUNDHEIT!

Interessierst du dich für Management, Informatik und Gesundheitswirtschaft? Möchtest du die Zukunft der Gesundheitsversorgung aktiv mitgestalten? Dann ist der Bachelorstudiengang Digital Healthcare Management genau das Richtige.

Wir zeigen dir, wie du Prozesse und Zusammenhänge auf dem Gesundheitsmarkt verstehst, gesundheitsökonomisch bewertest und, darauf basierend, digitale Technologien sinnvoll anwenden kannst. Wir vermitteln Dir, wie Du durch den Einsatz und die Entwicklung digitaler Lösungen an der Konzeption und Umsetzung innovativer Versorgungs- und Geschäftsmodelle mitwirken kannst.

### DIGITAL HEALTHCARE MANAGEMENT

Studienbeginn: Winter- und Sommersemester  
Regelstudienzeit: 7 Semester  
Vorpraktikum: 6 Wochen, bis 2. Semester  
Praxissemester: 5. Semester, 20 Wochen  
Abschluss: Bachelor of Arts (B.A.)



Mehr Infos zum Studiengang unter:  
[www.oth-aw.de/dhm](http://www.oth-aw.de/dhm)



## ENTDECKE DIE WELT!

In diesem Studiengang stehen drei Disziplinen im Mittelpunkt: Wirtschaft, Technik und Sprachen. Hier erhältst du somit das Rüstzeug für eine berufliche Tätigkeit im internationalen Management von Technik-Unternehmen, die immer häufiger im grenz- und kulturüberschreitenden Wirtschaftsleben aktiv sind, um im globalen Wettbewerb zu bestehen. Der wirtschaftliche Erfolg eines Unternehmens hängt heutzutage somit maßgeblich von internationalen Aktivitäten ab. Fachlich breit aufgestellte sowie international und interkulturell einsetzbare Fachkräfte sind hierfür das A und O.

Dieser Studiengang liefert dir das nötige betriebswirtschaftliche Fachwissen in Kombination mit technischem Know-how und einer fundierten Sprachausbildung in Russisch, Tschechisch, Chinesisch oder Spanisch (keine sprachlichen Voraussetzungen nötig). Hier lernst du somit theoretisches Wissen und praktische Fertigkeiten, die tatsächlich gefragt sind!



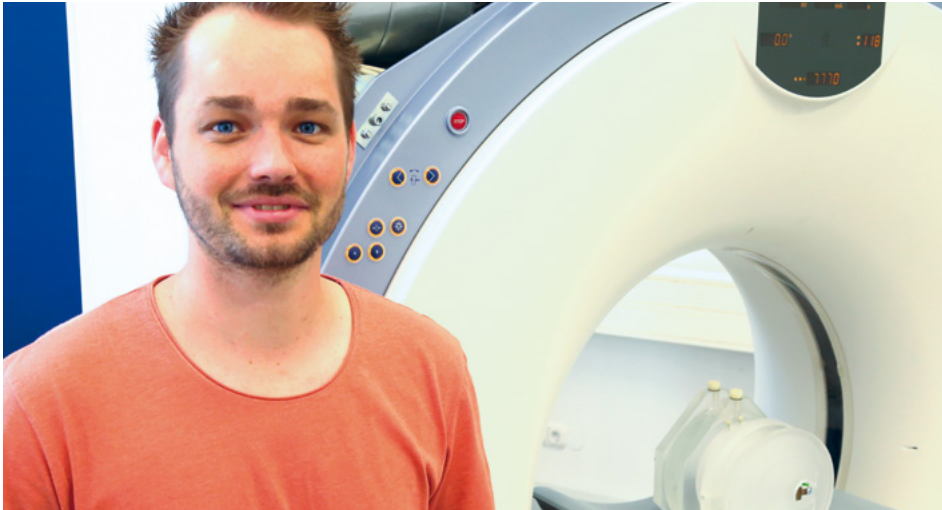
---

### INTERNATIONALES TECHNOLOGIEMANAGEMENT

Studienbeginn: Wintersemester  
Regelstudienzeit: 7 Semester  
Vorpraktikum: 6 Wochen, bis 2. Semester  
Praxissemester: 5. Semester, 20 Wochen  
Abschluss: Bachelor of Arts (B.A.)



Mehr Infos zum Studiengang unter:  
[www.oth-aw.de/tm](http://www.oth-aw.de/tm)



## MACH TECHNIK NAH AM MENSCHEN!

Die Medizintechnik in Deutschland leistet einen erheblichen Beitrag für die Versorgung von Patientinnen und Patienten. Dabei geht es um die Entwicklung hochkomplexer technischer Geräte, wie etwa neuartiger Röntgensysteme, Strahlentherapieanlagen, Ultraschallsysteme oder Chirurgie-Roboter.

Der Studiengang bietet eine optimale Verbindung aus technischen, gesundheits- und ingenieurwissenschaftlichen Fächern und vermittelt so die notwendige Fach- und Methodenkompetenz zur Entwicklung, Fertigung und Anwendung von medizintechnischen Komponenten, Geräten und Systemen. Dazu umfasst der Studiengang unter anderem die Anwendung der Mechatronik in der Medizin.

---

### MEDIZINTECHNIK

Studienbeginn: Wintersemester  
Regelstudienzeit: 7 Semester  
Vorpraktikum: 6 Wochen, bis 2. Semester  
Praxissemester: 5. Semester, 20 Wochen  
Abschluss: Bachelor of Engineering (B.Eng.)



Mehr Infos zum Studiengang unter:  
[www.oth-aw.de/mz](http://www.oth-aw.de/mz)

## UNTERSTÜTZE ÄRZTINNEN UND ÄRZTE!

Der Alltag vieler Ärztinnen und Ärzte ist geprägt durch Überstunden und 24-Stunden-Schichten. Als Physician Assistant kannst du sie spürbar entlasten, indem du medizinische oder administrative Aufgaben übernimmst. Ärztinnen und Ärzte können zum Beispiel Dokumentationsaufgaben, die Visitenorganisation oder das OP-Management an dich delegieren – das neue Bachelorangebot vermittelt dir die dafür notwendigen theoretischen Kompetenzen und praktischen Fertigkeiten.

Bei diesem Studiengang arbeitet die Hochschule mit der Kliniken Nordoberpfalz AG und dem Klinikum St. Marien in Amberg zusammen: Du holst dir so praktische Erfahrungen auf der Station, in der Notaufnahme, im OP-Saal, in der Allgemeinmedizin oder in der Endoskopie und Funktionsdiagnostik.

„Physician Assistance – Arztassistentenz“ ist ein in Deutschland relativ neues Studium, das dir gute Karriereaussichten bietet. Zurzeit ist die OTH Amberg-Weiden die einzige staatliche Hochschule, an der „Physician Assistance – Arztassistentenz“ grundständig, also ohne Gebühren, studiert werden kann.



### PHYSICIAN ASSISTANCE - ARZTASSISTENZ

Studienbeginn: Wintersemester  
Regelstudienzeit: 8 Semester  
Vorpraktikum: nein  
Praxissemester: 5. Semester, 20 Wochen  
Abschluss: Bachelor of Science (B.Sc.)



Mehr Infos zum Studiengang unter:  
[www.oth-aw.de/pa](http://www.oth-aw.de/pa)

## VERBINDE TECHNIK UND WIRTSCHAFT!

Technologie ist Treiber unseres Fortschritts – Innovationen gestalten unsere Zukunft. Doch Ideen und immer intelligentere technische Lösungen müssen auch in immer kürzeren Zeitfenstern und bei zunehmendem Kostendruck umgesetzt werden. Technisches Wissen alleine reicht hierzu nicht aus – wirtschaftliches Denken ist unverzichtbar. Nur so können sich Innovationen durchsetzen und erfolgreich vermarktet werden.

Im ersten Studienabschnitt werden ingenieurtechnische und betriebswirtschaftliche Grundlagen gelegt. Hier stehen Fächer wie Werkstofftechnik, Technische Mechanik oder Rechnungswesen auf dem Programm. Im weiteren Studienverlauf werden fundierte Kompetenzen in ingenieurtechnischen, wirtschaftswissenschaftlichen und übergreifenden, integrativen Disziplinen sowie Schlüsselqualifikationen mit Methoden- und Sozialkompetenzen vermittelt. Fächer, die dann den Stundenplan füllen, sind etwa Kunststoffverarbeitung, Entwicklung und Konstruktion, Angewandte Elektronik, Marketing, Kostenrechnung und Controlling, Personalführung, Projekt- und Qualitätsmanagement, Logistik und Englisch.



### WIRTSCHAFTSINGENIEURWESEN

Studienbeginn: Wintersemester  
Regelstudienzeit: 7 Semester  
Vorpraktikum: 6 Wochen, bis 2. Semester  
Praxissemester: 5. Semester, 20 Wochen  
Abschluss: Bachelor of Engineering (B.Eng.)



Mehr Infos zum Studiengang unter:  
[www.oth-aw.de/wi](http://www.oth-aw.de/wi)



## ORIENTIERUNGSSTUDIUM prepareING

### Orientieren geht vor Studieren

Welches Studium passt zu mir? Wie viel Mathe steckt in den Studiengängen? Und wie geht eigentlich Hochschule? Gute Fragen – gute Antworten gibt dir prepareING. Stelle die OTH Amberg-Weiden auf die Probe, schnuppere Campusluft und teste deinen Wunschstudiengang!

Im Modulstudium prepareING holst du dir erste Einblicke in verschiedene Studiengänge der OTH Amberg-Weiden, ohne dich von Anfang an auf einen Studiengang festzulegen. Das Angebot ermöglicht dir, in ein bis zwei Semestern ein Studium zu finden, das deinen Anforderungen, Interessen und Zukunftsplänen entspricht. Kurz: ein Studium, das zu DIR passt!

Neben Mathematik als studiengangübergreifende Grundlage kannst du Module aus den Studiengängen frei hinzuwählen, die dich interessieren. Dazu kommen Einblicke in die Praxis: Du machst Laborpraktika und erwirbst Studien- und Lernkompetenzen.

Am Semesterende kannst du die besuchten Module durch eine Prüfung ablegen. Hast du Erfolg, werden dir diese Leistungen im daran anschließenden Studiengang angerechnet – und du startest geschmeidig ins Studium.

#### prepareING

Studienbeginn: Winter- und Sommersemester  
 Studiendauer: 1 oder 2 Semester  
 Vorpraktikum: nein



Mehr Infos zum Modulstudium unter:  
[www.oth-aw.de/prepareING](http://www.oth-aw.de/prepareING)

## FLEXIBLES STUDIEREN IN TEILZEIT

Kinderbetreuung, Pflege von Angehörigen, fester Job – immer mehr Menschen wollen oder müssen ihre akademische Aus- und Weiterbildung mit anderen Faktoren in Einklang bringen. Für viele ist ein Teilzeitmodell mit einem geringeren Umfang pro Semester eine Option. Die OTH Amberg-Weiden bietet ab dem Wintersemester 2020/21 ein Bachelorstudium in Teilzeit für folgende Studiengänge an:

- Internationales Technologiemanagement
- Medizintechnik
- Wirtschaftsingenieurwesen

Inhaltlich ist das Teilzeitstudium identisch mit einem Vollzeitstudium, nur der Ablauf ist anders: Studierende erwerben durchschnittlich 20 ECTS-Punkte pro Semester, d.h. weniger Workload pro Semester, da die Regelstudienzeit auf 11 Semester gestreckt wird. Sollte es die individuelle Situation erlauben, ist unter Anrechnung der erworbenen Leistungen jederzeit ein Wechsel in das Vollzeitstudium möglich, und das Studium verkürzt sich entsprechend.

### Voraussetzungen

Es gelten im Teilzeitstudiengang dieselben Zulassungsvoraussetzungen wie in der Vollzeit-Variante. Das heißt, es bedarf einer Hochschulzugangsberechtigung, ein NC ist nicht vorgesehen. Auch beruflich Qualifizierte können sich um einen Studienplatz bewerben.

### Fragen zur Bewerbung und Zulassung?

#### Studienbüro Amberg

studienbuero-am@oth-aw.de  
Amberg, Gebäude A, Raum E06 - E13

#### Studienbüro Weiden

studienbuero-wen@oth-aw.de  
Weiden, Hauptgebäude, Raum 006 - 008

---

Mehr Infos zur Bewerbung und Zulassung unter:  
[www.oth-aw.de/bewerbung](http://www.oth-aw.de/bewerbung)

## BERUFSBEGLEITENDES STUDIUM

Wer im Berufsleben auf der Suche nach neuen Perspektiven ist, dem verschafft ein Studienabschluss einen entscheidenden Vorsprung. Ein Studium ist eine Investition in die Zukunft – für Studierende und Unternehmen. Auf Bachelorebene wird an der OTH Amberg-Weiden der Studiengang Handels- und Dienstleistungsmanagement berufsbegleitend angeboten. Die Lehrveranstaltungen finden hier in der Regel freitagnachmittags, samstags beziehungsweise als Blockveranstaltung statt und werden durch E-Learning-Angebote kombiniert.

## DUALES STUDIUM

Das duale Studium richtet sich an Studieninteressenten, die bereits während des Studiums mit überdurchschnittlicher Leistungsbereitschaft und hohem Engagement in einem Unternehmen Erfahrungen sammeln wollen. Durch eine hervorragende Verbindung von Theorie und Praxis werden Führungskräfte ausgebildet, die beim Berufsstart sowohl über die notwendigen technischen/kaufmännischen Fertigkeiten, als auch über bereits umfangreiche praktische Erfahrung verfügen.

Im Verbundstudium wird neben dem Hochschulabschluss eine Berufsausbildung abgeschlossen. Die kombinierte Ausbildung nach diesem Modell dauert in der Regel 4,5 Jahre. Im ersten Jahr startet man mit der Ausbildung, ab dem zweiten Jahren startet man mit dem Studium an der Hochschule.

Im Studium mit vertiefter Praxis erfolgt keine berufliche Ausbildung neben dem Studium, sondern die Studierenden sammeln in einem Unternehmen berufsnahe Betriebspraxis. Hochschulzeiten und Berufspraxis wechseln sich von Beginn an ab, sodass bereits parallel zum Studium ein Unternehmen gründlich kennengelernt wird. Die Ausbildungszeit verlängert sich durch ein Studium mit vertiefter Praxis nicht.

### Fazit

Durch das duale Studium ist der Übergang in den Beruf fließend. Außerdem bietet es eine Finanzierungsmöglichkeit für das Studium, denn im Verbundstudium erhält man ein Ausbildungsgehalt und im Studium mit vertiefter Praxis werden die betrieblichen Phasen vergütet. Das duale Studium erfordert aber auch eine hohe Leistungsbereitschaft, denn die Semesterferien als Erholungsphasen fallen durch die Praxisphasen weitgehend weg!

Infos zu den berufsbegleitenden und dualen Studiengängen unter:  
[www.oth-professional.de](http://www.oth-professional.de)



## ANGEBOTE ZUR STUDIENORIENTIERUNG

Wer sich für ein Studium in den Bereichen Technik oder Wirtschaft entscheidet, steht nichtsdestotrotz noch vor einer Vielzahl an Möglichkeiten: Vielleicht eher ein Klassiker wie Maschinenbau oder etwas Einzigartiges wie Patentingenieurwesen? Und was lernt man überhaupt in Studiengängen wie Medizintechnik oder Digital Business?

An der OTH Amberg-Weiden gibt es verschiedene Angebote, um sich die Studiengänge mal genauer anzuschauen:

### Studieninformationstag

Jedes Jahr im März können sich Studieninteressierte an beiden Hochschulstandorten an diesem Tag über das Angebot der OTH Amberg-Weiden informieren. Neben Vorträgen zur Vorstellung der Studiengänge kann man bei Laborführungen tiefere Einblicke in die Fachdisziplinen gewinnen. Fragen rund ums Studium können an diesem Tag an den Infoständen der Fakultäten und der Studienberatung direkt geklärt werden – auch Studierende selbst stehen dabei Rede und Antwort. In diesem könnt ihr uns am 10. und 11. März virtuell besuchen!

### Schnupperangebote

Mal eine echte Vorlesung hören! Das ist bei den Schnuppertagen in den Herbstferien möglich. Neben ausgewählten Vorlesungen erhalten Studieninteressierte auch nähere Einblicke in Labore und erkunden mit Studierenden den Campus. In der Schnupperwoche in den Pfingstferien erwarten Studieninteressierte neben den Vorlesungen und Laborbesuchen Workshops etwa zum wissenschaftlichen Schreiben, zur Ingenieursmathematik oder zu Studienprojekten und ein intensiver Austausch mit Studierenden.

### Rent a student

Studieninteressierte können eine Studierende oder einen Studierenden einen Tag lang begleiten: in Vorlesungen, zur Lerngruppe in die Bibliothek, in die Mensa... Eine einmalige Gelegenheit, Informationen aus erster Hand zu erhalten und Impulse für die Studiengangentscheidung zu sammeln. Das Besondere an diesem Angebot: Ein Rent-a-student-Tag ist an jedem Wochtag während der Vorlesungszeit möglich!

---

Weitere Angebote für Kinder, Schülerinnen,  
Schüler und Studieninteressierte unter:  
[www.oth-aw.de/orientieren](http://www.oth-aw.de/orientieren)



## ANGEBOTE ZUM STUDIENEINSTIEG

Schon bevor das Studium am 1. Oktober startet, gibt es an der OTH Amberg-Weiden viele Angebote, um dir den Studieneinstieg zu erleichtern. Immerhin ist der Wechsel von der Schule oder vom Beruf in das Studium ein ganz neuer Lebensabschnitt, der sicherlich für alle viel Neues bereithält.

### **Bewerberinnen- und Bewerber-Tag im Juli**

Ende Juli lädt die Hochschule alle Studienbewerberinnen und -bewerber ein, mit der OTH Amberg-Weiden auf Tuchfühlung zu gehen. Hier kannst du die Professorinnen und Professoren schon einmal kennenlernen, dich von der modernen Ausstattung der Labore und der Bibliothek überzeugen und ins Gespräch mit künftigen Studienkameradinnen und -kameraden kommen.

### **Mathe-Kenntnisse auffrischen**

Ja, Mathematik hat es in sich! Aber wer sich gut vorbereitet und stets am Ball bleibt, meistert auch diese Herausforderung. Zur Vorbereitung auf die Mathe-Vorlesungen kann man im September die Mathe-Vorkurse besuchen. Als Ergänzung dient der Online-Mathematik-Brückenkurs OMB+.

### **Vorbereitungskurse und Erstsemesterbegrüßung**

Sich auf das Studium vorbereiten ist das A und O für einen erfolgreichen Studienstart. An der OTH Amberg-Weiden werden hierfür fachübergreifende Vorkurse angeboten. Diese sind auf die Bedürfnisse künftiger Studierender zugeschnitten. Mit den angebotenen Kursen kannst du dein Wissen auffrischen, Lücken schließen und dir erste neue Wissensimpulse aneignen, die dir im Studium helfen werden.

Bei der Erstsemesterbegrüßung am ersten Vorlesungstag geht es um die wichtigen Informationen speziell zu den jeweiligen Studiengängen.

---

Alle Angebote zum Studieneinstieg unter:  
[www.oth-aw.de/erstsemesterto](http://www.oth-aw.de/erstsemesterto)

## STUDIERN OHNE ABITUR

Studieren geht auch ohne Abitur. Mit einem Meisterabschluss (oder gleichgestelltem Abschluss) liegt die allgemeine Hochschulzugangsberechtigung vor und man kann fachgebunden studieren.

Personen mit mindestens zweijähriger Berufsausbildung sowie mindestens drei Jahre Vollzeitarbeit in diesem Beruf haben die fachgebundene Hochschulzugangsberechtigung und können in einem zur Ausbildung fachlich verwandten Bereich studieren.

### **Vorbereitung aufs Studium: BeVorStudium**

Erfahrungsgemäß fällt beruflich qualifizierten Studienanfängerinnen und -anfängern trotz hoher Motivation und praktischer Kompetenzen der Einstieg ins Studium nicht immer leicht. Dies liegt unter anderem daran, dass der Lernstoff in Fächern wie Mathe und Physik schon viele Jahre zurückliegt oder in der Schule gar nicht auf dem Niveau zur Studienvorbereitung gelehrt wurde. Aus diesem Grund ist es sinnvoll, vor dem Studienbeginn das BeVorStudium zu besuchen. In diesem Vorbereitungskurs werden vorhandene Kenntnisse aufgefrischt und Wissenslücken geschlossen.

Die Module sind als berufsbegleitender Lehrgang konzipiert und kostenpflichtig. Sie beginnen jährlich im Frühjahr.

mehr Infos unter:

[www.oth-aw.de/bevorstudium](http://www.oth-aw.de/bevorstudium)



## UNTERSTÜTZUNG UND FÖRDERUNG

Während des Studiums kommt es in den verschiedenen Phasen zu unterschiedlichen Bedürfnissen. Mal braucht man Angebote, die beim Lernen unterstützen, mal möchte man sich noch mehr Wissen und Können aneignen. Beides – Unterstützung und Förderung – wird bei uns groß geschrieben.

### Unterstützung

Die Erklärungen in der letzten Vorlesung waren etwas zu schnell? Kein Problem! In Tutorien können Studierende den Vorlesungsstoff durch Übungen festigen und mit Studierenden höherer Semester Verständnisfragen klären. Lerngruppen finden sich mit Hilfe der Online-Lernpartnerbörse schnell zusammen. Das Schulungsangebot der Bibliothek unterstützt bei anstehenden Seminararbeiten durch Schreib- und Rechercheworkshops.

### Förderung

Jedes Semester stehen tolle Kurse zu Sprachen und Soft Skills zur Verfügung, wie Spanisch, Rhetorik-Trainings oder Workshops zu Kreativitätstechniken. Mit dem studienbegleitenden Zertifikat für Ethik und Nachhaltigkeitsmanagement eignen sich Studierende das Know-how an, um ethische Konfliktsituationen und nachhaltigkeitsorientierte Herausforderungen zu lösen – eine Schlüsselkompetenz in einer globalisierten Arbeitswelt.



## VORAUSSETZUNGEN

Für die Aufnahme eines Studiums in einem Bachelorstudiengang an der OTH Amberg-Weiden ist eine fristgerechte und vollständige Bewerbung notwendig. Dabei muss eine schulische oder eine berufliche Hochschulzugangsberechtigung nachgewiesen werden.

### **Schulische Hochschulzugangsberechtigung**

Als schulische Hochschulzugangsberechtigung gilt ein Abschlusszeugnis der allgemeinen Hochschulreife, der fachgebundenen Hochschulreife, der Fachhochschulreife oder der fachgebundenen Fachhochschulreife. Dieses muss bei der Bewerbung in amtlich beglaubigter Ablichtung vorgelegt werden. Liegt dieses Zeugnis zum Zeitpunkt der Studienbewerbung noch nicht vor, gibt es eine Frist zur Nachreichung.

### **Beruflicher Hochschulzugang**

Mit dem Abschluss einer Meister- bzw. Technikerprüfung (oder gleichgestelltem Abschluss) liegt eine allgemeine Hochschulzugangsberechtigung vor. Eine fachgebundene Hochschulzugangsberechtigung liegt auch mit einer abgeschlossenen 2-jährigen Berufsausbildung und dem Nachweis über eine 3-jährige fachlich bezogene Tätigkeit in diesem Ausbildungsberuf und bezogen auf den Studiengang vor (sog. beruflich Qualifizierte). Nähere Infos hierzu auch unter »Studieren ohne Abitur«.

### **Vorpraktikum**

Für die technischen Studiengänge der Fakultät Maschinenbau/Umwelttechnik sowie der Fakultät Wirtschaftsingenieurwesen muss vor Studienbeginn ein Vorpraktikum nachgewiesen werden. Infos zu Dauer und Inhalt für diese Vorpraktika sowie Hinweise auf Anrechnungen von Ausbildungszeiten sind der Hochschulwebsite zu entnehmen. Sollte das Vorpraktikum nicht vor Studienantritt beendet werden können, gibt es Fristen zur Nachreichung.

---

## BEWERBUNG

Alle Studiengänge starten zum Wintersemester – einige aber auch zum Sommersemester! Das Studium beginnt im Wintersemester immer zum 1. Oktober. Der Bewerbungszeitraum für das Wintersemester läuft jedes Jahr vom 1. Mai bis 15. Juli. Im Sommersemester beginnt das Studium Mitte März. Der Bewerbungszeitraum für das Sommersemester läuft jedes Jahr vom 15. November bis 15. Januar. Die Bewerbung läuft über ein Online-Portal auf der Hochschulwebsite.

## STIPENDIEN UND STIPENDIENBERATUNG

Es gibt verschiedene Fördermöglichkeiten, wenn ein Studium nicht allein bzw. durch die Eltern finanziert werden kann, etwa BAföG oder den KfW-Studienkredit. Infos hierzu findest Du auf der Website des Studentenwerks Oberfranken sowie auf der Website des Studien- und Career Service der OTH Amberg-Weiden.

### Stipendien

Neben der finanziellen Förderung ist ein Stipendium in den meisten Fällen auch mit einer ideellen Förderung verbunden, d.h. die Stipendiatinnen und Stipendiaten bekommen verschiedene Zusatzveranstaltungen und Gelegenheiten zum Netzwerken angeboten. Ein Blick auf die Entwicklung der Stipendienzahlen in den vergangenen zehn Jahren zeigt zudem: Von Jahr zu Jahr erhöht sich die Anzahl der vergebenen Stipendien deutlich – die Chancen, ein Stipendium zu erhalten, wachsen also stetig.

### Stipendienberatung

Studierende, die über eine Stipendienbewerbung nachdenken, erhalten beim Studien- und Career Service eine auf ihre Situation zugeschnittene Beratung.

Mehr dazu gibt's auf unserer Homepage unter der Rubrik Talentförderung, Preise und Stipendien.





## STUDIEN- UND CAREER SERVICE

Der Studien- und Career Service ist die erste Anlaufstelle für Studieninteressierte und Studierende mit allgemeinen Fragen zum Studium an der OTH Amberg-Weiden. Wir informieren und beraten persönlich und vertraulich, wenn die Entscheidung für ein Studium ansteht, bei der Bewerbung um einen Studienplatz oder bei Problemen im Studium.

Darüber hinaus organisieren wir Angebote zur Studienorientierung, etwa den Studieninformationstag, die Schnupperangebote oder Vorträge an Schulen. Damit der Studieneinstieg erfolgreich gelingt, kümmern wir uns auch speziell um Angebote für Erstsemesterstudierende. So organisieren wir vor dem Studienbeginn den Workshoptag »Fit-ins-Studium«, in dem etwa Lerntechniken oder Hinweise zum wissenschaftlichen Schreiben und der Literaturrecherche vermittelt werden.

Egal, welche Frage du zum Studium hast – bei uns bist du immer richtig!

---

### **Öffnungszeiten Amberg:**

Montag – Freitag: 8 – 12 Uhr

Montag – Donnerstag: 13 – 15 Uhr

### **Öffnungszeiten Weiden:**

Montag – Freitag: 8 – 12 Uhr

Nachmittags: nach tel. Rücksprache

### **Kontakt Amberg:**

Telefon 09621 482-3133

studienberatung@oth-aw.de

### **Kontakt Weiden:**

Telefon 0961 382-1133

studienberatung@oth-aw.de



## STUDIENBÜRO

Um sich für einen Studienplatz zu bewerben, musst du verschiedene Angaben und Unterlagen über das Onlinebewerbungsportal auf der Hochschulwebsite einreichen. Die Bewerbungen um einen Studienplatz gehen im Studienbüro ein – hier werden deine eingereichten Unterlagen auf Vollständigkeit geprüft. Auch die Zulassungsverfahren organisiert das Studienbüro und informiert über dessen Ergebnis.

Doch auch nach dem Studienbeginn ist das Studienbüro eine zentrale Anlaufstelle für Studierende, denn hier läuft die Prüfungs-, Praktikums- und Absolventinnen- und Absolventenverwaltung zusammen. So organisiert das Studienbüro die Online-Prüfungsanmeldung und trägt alle Prüfungsergebnisse zusammen. Auch bei Fragen zur Anrechnung von hochschulisch und außerhochschulisch erworbenen Kompetenzen oder zum verpflichtenden Praktikum ist das Team des Studienbüros der richtige Ansprechpartner.

### Du hast Fragen zum Bewerbungsverfahren?:

#### **Studienbüro Amberg**

studienbuero-am@oth-aw.de  
Amberg, Gebäude A, Raum E08 - E13

#### **Öffnungszeiten Studienbüro Amberg:**

Montag – Freitag: 8 – 12 Uhr  
Nachmittags: nach tel. Rücksprache

#### **Studienbüro Weiden**

studienbuero-wen@oth-aw.de  
Weiden, Hauptgebäude, Raum 006 - 008

#### **Öffnungszeiten Studienbüro Weiden:**

Montag – Freitag: 8 – 12 Uhr  
Nachmittags: nach tel. Rücksprache



# 25 Jahre

## IMPRESSIONEN DES JUBILÄUMSJAHRES!



Auf die Plätze, fertig, los! Über 150 LäuferInnen der OTH Amberg-Weiden auf dem Nofi-Lauf



Auftakt des 25-Jubiläums



Film ab: Die lange OTH Filmnacht präsentierte studentische Filmprojekte



Feierlicher Empfang der Stadt Amberg mit musikalischer Untermalung







Videomapping an beiden Standorten der OTH Amberg-Weiden



Im Tanzrausch: der Jubiläumsball mit mehreren Showauftritten



Spielen, Entdecken und Staunen auf der langen Nacht der Wissenschaft



25 spannende Vorträge - an 25 Standorten

## STUDIERN IN AMBERG UND WEIDEN

In der Oberpfalz trifft man sehr herzliche und gesellige Menschen! Die Lage beider Hochschulstandorte ist reizvoll: Nürnberg und Regensburg liegen jeweils etwa 80 Kilometer entfernt und sind per Auto und Zug gut erreichbar.

Amberg und seine Umgebung bieten einige Besonderheiten: 15 Kilometer vor Amberg liegt der Monte Kaolino, ein aus Millionen Tonnen kaolinhaltigem Quarzsand aufgeschütteter weißer Berg, der zum Sandboarden einlädt. Im Frühjahr und Sommer ziehen das Altstadtfest und das Mariahilfbest zahlreiche Gäste in die Stadt. Und zwischen diesen Highlights treffen sich die Studierenden auf einen Cocktail in einer der kleinen Altstadtbars, feiern in Clubs oder schmeißen ihre eigene Party im Wintergarten der Hochschule. Ein besonderes Jahres-Highlight: Das Campusfest im Sommer auf dem Rasen zwischen den Fakultätsgebäuden.

»Eine Stadt zum Verlieben« – diesen Titel hat sich Weiden gegeben. Und es stimmt: Die Stadt hat Charme und im Sommer verwandelt sich der Untere Markt mit seinen Cafés und Restaurants zu einer Piazza mit italienischem Flair. Der großzügige Stadtpark bietet im Sommer Schattenplätze, um unter freiem Himmel zu lernen oder sich zu entspannen, und das Schätzlbad, eine großzügige Freizeitbadelandschaft, sucht in der Region seinesgleichen. Im Winter kann man in der Eishalle den Eishockeyverein der Stadt anfeuern. Zum Feiern laden die vielen kleinen Bars in der Altstadt ein und die ein oder andere Fete am Campus!







## IMPRESSUM

**OTH Amberg-Weiden**  
**Studien- und Career Service**

**Standort Amberg**  
Kaiser-Wilhelm-Ring 23  
92224 Amberg  
Telefon: +49 (9621) 482-0

**Standort Weiden**  
Hetzenrichter Weg 15  
92637 Weiden i. d. OPf.  
Telefon: +49 (961) 382-0

studienberatung@oth-aw.de  
www.oth-aw.de



Stand: 02/2021



Ostbayerische  
Technische Hochschule  
Amberg-Weiden

[www.oth-aw.de](http://www.oth-aw.de)