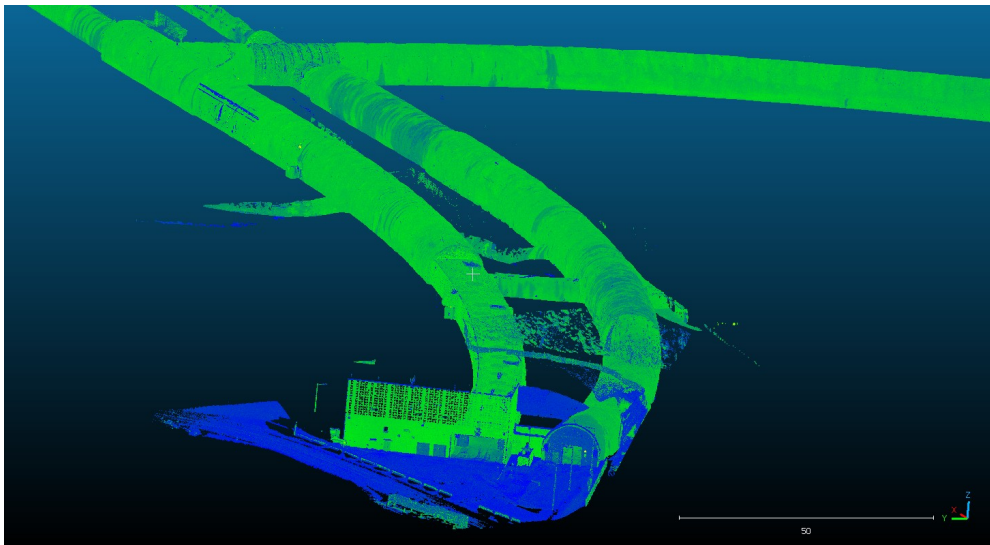


Das Automotive-Team, Prof. Dr. Alfred Höß,
bieten eine **Abschlussarbeit** für Studierende der
Fakultät EMI



Thema:
Analyse und Umsetzung eines Netzwerksimulators zur Simulation von Wireless Verbindungen in virtuellen Tunnelumgebungen

Zusammenfassung:

Nach Literaturanalyse wird anhand vorhandener Frameworks ein Simulationsmodell implementiert, welches die Eigenschaften von wireless Verbindungen in Tunnelumgebungen simuliert. Dabei wird eine Schnittstelle zu einem 3D Modell implementiert, welches als Grundlage für die Simulation geeigneter Szenarien dient. Für die Modellierung der Dämpfung (Pfadverluste) wird eine geeignete Methode gewählt. Schließlich werden anhand der Simulation Datensätze generiert.

Bei Interesse melden bei:

Prof. Dr. Alfred Höß

Tel.: 09621/482-3609 Email: a.hoess@oth-aw.de

oder

Patrick Purucker, Digital Campus - Raum 3.27

Tel.: +49 162 9030767 Email: p.purucker@oth-aw.de