

Kompetenzzentrum Grundlagen (CCG)

Über das CCG

- › Ziele
- › Schwerpunkte
- › Themenfelder
- › Architektur

Unsere Angebote

Mach mit!

Team und Kontakt

Kompetenzzentrum Grundlagen

LEHREN UND LERNEN GEMEINSAM GESTALTEN

Das Studium **erfolgreich** meistern, den **eigenen Weg** gehen und dabei **individuelle Förderung** erleben – das wollen wir allen Studierenden unserer Hochschule ermöglichen. Gemeinsam mit Studierenden und Lehrenden aller Fakultäten entwickeln wir dafür passgenaue Angebote.

Ganz im Sinne dieser Vision kreieren und agieren wir im CCG, was sich von unseren Zielen bis hin zu unserer hochschulweiten, studierendenzentrierten und evidenzbasierten Architektur widerspiegelt.

UNSERE ZIELE

Wir im Kompetenzzentrum Grundlagen (CCG)

- **identifizieren frühzeitig** Herausforderungen und Potenziale in der Studieneingangsphase,
- entwickeln **passgenaue Angebote** für gelingendes Lehren und Lernen in den Grundlagenfächern
- und leisten so einen Beitrag zur Erhöhung des Studienerfolgs in den Barriere-Modulen des Grundstudiums.

Die primären Zielgruppen unserer Angebote sind **Studierende** aller Studienfächer mit Mathematik- und Informatikbezug in Einstiegssemestern sowie **Hochschullehrende** als aktive Gestaltende der Lernumgebung und wichtigste Ansprechpersonen der Studierenden. Wir denken ganzheitlich und beziehen relevante Interessensgruppen aus **allen Fakultäten und Hochschuleinrichtungen** in die Entwicklung und Verbesserung von Angeboten ein.

Evidenzbasierte Ansätze und eine wissenschaftlich fundierte Evaluation der Wirksamkeit der verschiedenen Angebote erlauben uns, zukunftsfähige, attraktive und bedarfsgerechte Rahmenbedingungen für erfolgreiche Lehr-/Lernprozesse zu schaffen und gleichzeitig einen kontinuierlichen Kompetenzaufbau von Lernenden und Lehrenden zu unterstützen.

UNSERE MOMENTANEN SCHWERPUNKTE IM ÜBERBLICK

Wir erfassen, generieren und entwickeln unterstützende Maßnahmen harmonisch im hochschulweiten Maßnahmenportfolio und setzen diese in Zusammenarbeit mit weiteren zentralen Einrichtungen um. Im Student-Life-Cycle adressieren wir hochschulweit vorrangig den Übergang von Schule und/oder Beruf zur Hochschule und daran anknüpfend die Studieneingangsphase (typischerweise 1.-3. Fachsemester) aus fachlicher Sicht. Dadurch fördern wir als Hochschule Studierende gemäß ihrer individuellen Voraussetzungen und Kompetenzen. Unsere operativen Schwerpunkte gliedern sich momentan in drei Arbeitsfelder:

| | |
|------------------------------------|---|
| Brückenkurse | ▼ |
| Digitaler Ressourcenpool | ▼ |
| Vertiefungsangebote (Think Deeper) | ▼ |

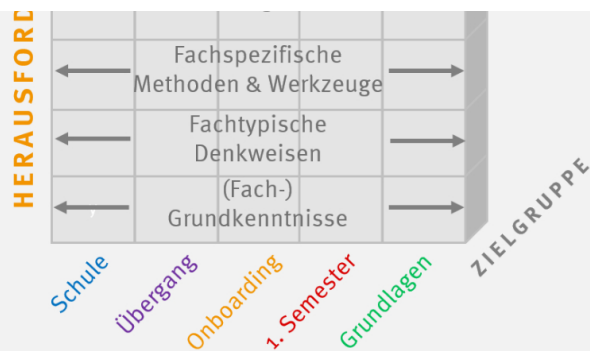
Neben der **Einbindung aller vier Fakultäten** der OTH Amberg-Weiden durch die Mitarbeit von Dozierenden im Kompetenzzentrum Grundlagen und fachspezifische, jedoch fakultätsübergreifende Austauschrunden mit Dozierenden, ist es uns ein Anliegen in allen Bereichen sowohl **Studierende** als auch **zentrale Einrichtungen** einzubeziehen. Dies machen wir momentan durch persönliche Gespräche mit Fachschaften und Studiengangsvertretungen als auch durch den regelmäßigen Austausch mit zentralen Einrichtungen. Bei Interesse für eine Zusammenarbeit freuen wir uns über eine **Kontakttaufnahme**.

THEMENFELDER

Typischerweise sind Studierende beim Ankommen im Studium und während der Studieneingangsphase mit einer Vielzahl an vielschichtigen Thematiken konfrontiert. Dabei ist das Zusammenspiel der einzelnen Faktoren sehr individuell. Damit wir dennoch einen Überblick darüber und über entsprechende Unterstützungsangebote bzw. Bedarfe an solchen behalten, kategorisieren wir die Herausforderungen und Potenziale in sechs Hauptbereiche und setzen sie in Bezug zu den entsprechenden Phasen des Student-Life-Cycles, die für uns besonders relevant sind.



Nebenstehender Würfel zeigt die Dimensionen, nach denen wir bestehende und neu zu entwickelnde Unterstützungsangebote kategorisieren: Herausforderungen/Potenziale, Studienphase und Zielgruppe. Mit Hilfe dieser Darstellung lässt sich leicht ablesen, welche Angebote für bestimmte Bedarfe verfügbar sind, aber auch, an welchen Stellen Angebote fehlen und neu entwickelt werden müssen.

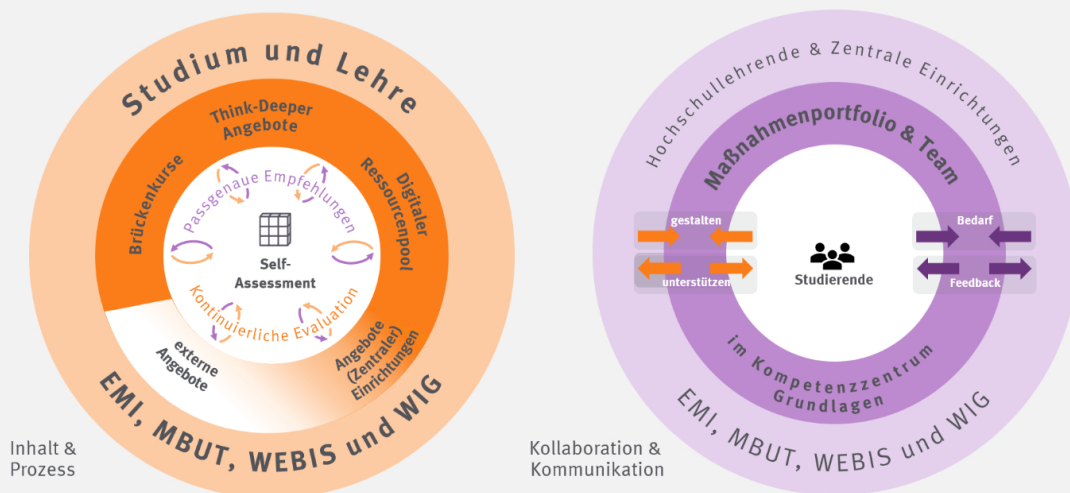


Gemeinsam mit den bestehenden Maßnahmen zentraler Einrichtungen entsteht ein Netz aus Angeboten zur Unterstützung und Förderung von Studierenden über den gesamten Student-Life-Cycle hinweg. Zielgerichtet können wir dadurch mit den Beratungseinrichtungen der Hochschule, Fakultäten und einzelnen Studiengängen nach einer Bedarfsanalyse individuelle Maßnahmen empfehlen.

ARCHITEKTUR

Hochschulweit – Studierendenorientiert – Evidenzbasiert

Das Kompetenzzentrum Grundlagen verfolgt einen hochschulweiten und studienorientierten Ansatz. Mit Hilfe von **passgenauen Empfehlungen** werden Studierende gemäß ihren individuellen Voraussetzungen und Kompetenzen gefördert. Lehrende können auf **erprobte Lernressourcen** zurückgreifen, die die unterschiedlichen Bedürfnisse bzw. Vorkenntnisse der Studierenden berücksichtigen. Als zentrale Zielgruppen profitieren Studierende und Lehrende vom Maßnahmenportfolio und sind an dessen Entwicklung aktiv beteiligt.



Ostbayerische Technische Hochschule Amberg-Weiden

Standort Amberg
Kaiser-Wilhelm-Ring 23
92224 Amberg
Tel +49 (9621) 482-0
Fax +49 (9621) 482-4991

Standort Weiden
Hetzenrichter Weg 15
92637 Weiden
Tel +49 (9621) 482-0
Fax +49 (961) 382-2991

Fragen zum Studium

Studiengänge
Studienberatung
Bewerben
Studienangelegenheiten
Weiterbildungsangebot
FAQ

Für Studis

Schwarzes Brett
Bibliothek
Semesterzeiten
Marktplatz/Wohnungen
Mensa

Fakultäten

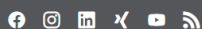
Elektrotechnik, Medien und Informatik
Maschinenbau/Umwelttechnik
Weiden Business School
Wirtschaftsingenieurwesen und Gesundheit

Weitere Infos

Kontakt/Anfahrt
Raumfinder
Stellenangebote
Presse
Veranstaltungen

Rechtliche Hinweise

Rechtsgrundlagen
Datenschutz
Hinweisgeberschutz
Impressum



Kompetenzzentrum Grundlagen (CCG)

Über das CCG

Unsere Angebote

Brückenkurse

Digitaler Helpdesk Mathematik

Mach mit!

Team und Kontakt

Unsere Angebote

Auf dieser Seite finden Sie unsere bereits laufenden Angebote. Sobald weitere Angebote an den Start gehen, werden diese ebenfalls hier zu finden sein. Schauen Sie gerne wieder vorbei!

BRÜCKENKURSE

Auffrischen, ergänzen, vertiefen

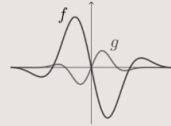
Ziel unserer Brückenkurse ist es, das für das Studium benötigte Vorwissen aus der Schule aufzufrischen, zu ergänzen und zu vertiefen. So soll den Studierenden der Übergang an die Hochschule und vor allem der Start in die Einstiegsvorlesungen erleichtert werden.

Aktuell gibt es im Bereich Brückenkurse folgende Angebote:

- **Brückenkurs Mathematik** (zweiwöchiges Blockangebot vor dem Wintersemester)
- **Auffrischkurs Mathematik** (insgesamt dreiwöchiges, modulares Angebot vor dem Sommersemester)
- **Online Mathematik Brückenkurs OMB+** (freier Online-Kurs eines Konsortiums deutscher Hochschulen)

$$\frac{1}{x-1} + \frac{1}{x+1} = ?$$

$$\sqrt{8}^{\log_2 9} = ?$$



$$\begin{array}{rcl} 2x + 3y - z & = & 1 \\ x - y + z & = & 3 \\ x & - & z = -2 \end{array}$$

$$m = \frac{\Delta y}{\Delta x} = \tan \alpha$$

In den nächsten Semestern soll dieses Angebot optimiert und ausgeweitet werden, beispielsweise durch Angebote im Bereich Informatik oder für internationale Studiengänge.

DIGITALER HELPDESK MATHEMATIK

Hilfe, Mathe? – Mathehilfe!

Über den Digitalen Helpdesk Mathematik können Studierende inhaltliche Fragen, die sich im Rahmen einer Mathematik-Veranstaltung ergeben, via Chat an ein Expertenteam senden. Der Chat erlaubt eine schnelle Rückmeldung, die Hilfe zur Selbsthilfe bieten soll: Es werden nur konkrete Einzelfragen beantwortet und keine fertigen Lösungen zur Verfügung gestellt.

Der Digitale Helpdesk ist als **Ergänzung zu Vorlesung und Übung** gedacht und wird in Abstimmung mit den jeweiligen Dozierenden organisiert. Neben Einzelchats gibt es für jede Veranstaltung einen Gruppenchat.



Digitaler Helpdesk
via Chat



Der digitale Helpdesk wird über **Rocket.Chat** abgewickelt, der Zugriff zu den einzelnen Kanälen erfolgt über einen Block im Moodle-Kurs.



Ostbayerische Technische Hochschule Amberg-Weiden

Standort Amberg
Kaiser-Wilhelm-Ring 23
92224 Amberg
Tel +49 (9621) 482-0
Fax +49 (9621) 482-4991

Standort Weiden
Hetzenrichter Weg 15
92637 Weiden
Tel +49 (9621) 482-0
Fax +49 (961) 382-2991

Fragen zum Studium

Studiengänge
Studienberatung
Bewerben
Studienangelegenheiten
Weiterbildungsangebot
FAQ

Für Studis

Schwarzes Brett
Bibliothek
Semesterzeiten
Marktplatz/Wohnungen
Mensa

Fakultäten

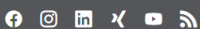
Elektrotechnik, Medien und
Informatik
Maschinenbau/Umwelttechnik
Weiden Business School
Wirtschaftsingenieurwesen und
Gesundheit

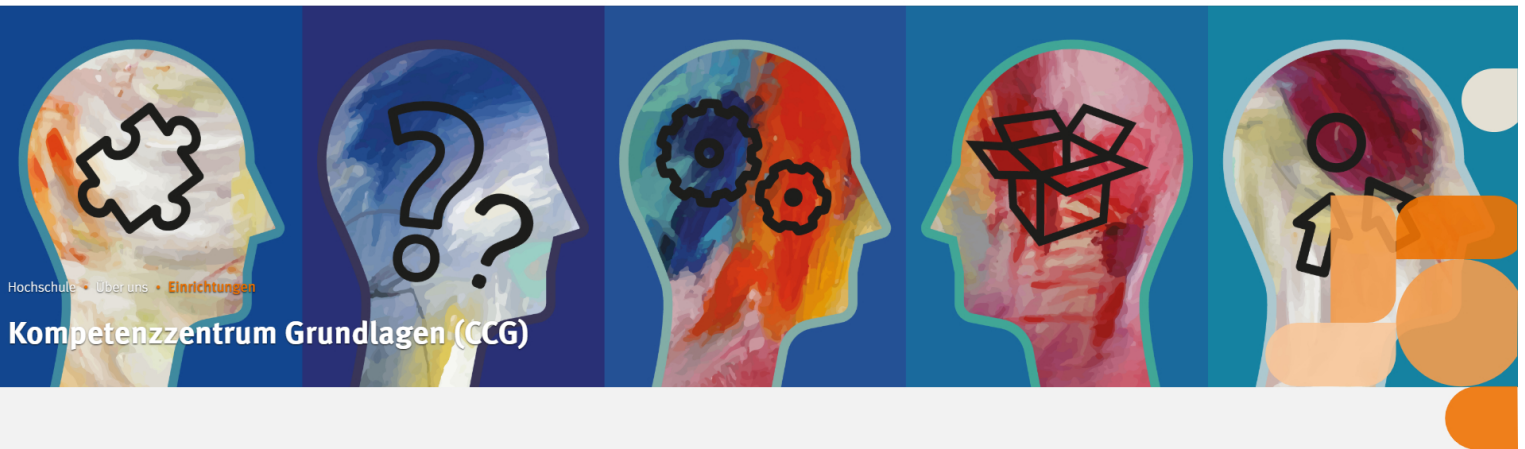
Weitere Infos

Kontakt/Anfahrt
Raumfinder
Stellenangebote
Presse
Veranstaltungen

Rechtliche Hinweise

Rechtsgrundlagen
Datenschutz
Hinweisgeberschutz
Impressum





Hochschule • Über uns • **Einrichtungen**

Kompetenzzentrum Grundlagen (CCG)

Über das CCG

Unsere Angebote

Mach mit!

Team und Kontakt

MACH MIT!

In unserem Kompetenzzentrum Grundlagen arbeiten wir bereits auf vielen Ebenen mit Angehörigen unserer Hochschule zusammen und freuen uns stets über Neue in unserer Runde. Dabei ist es uns ein großes Anliegen mit gegenseitigem Respekt auf die Bedarfe und Sichtweisen der verschiedenen Interessensgruppen einzugehen.

Beispielhafte Möglichkeiten bei uns mitzuwirken sind für...

... Dozierende:



... zentrale Einrichtungen:



... Studierende:



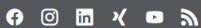
Sie möchten aktiv zu einer attraktiven Lernumgebung an unserer Hochschule beitragen? Dann treten Sie gerne auch mit eigenen Vorschlägen mit uns persönlich oder per Mail über ccg@oth-aw.de in Kontakt.



Ostbayerische Technische Hochschule Amberg-Weiden

Standort Amberg
Kaiser-Wilhelm-Ring 23
92224 Amberg
Tel +49 (9621) 482-0
Fax +49 (9621) 482-4991

Standort Weiden
Hetzenrichter Weg 15
92637 Weiden
Tel +49 (9621) 482-0
Fax +49 (961) 382-2991



Fragen zum Studium

Studiengänge
Studienberatung
Bewerben
Studienangelegenheiten
Weiterbildungsangebot
FAQ

Für Studis

Schwarzes Brett
Bibliothek
Semesterzeiten
Marktplatz/Wohnungen
Mensa

Fakultäten

Elektrotechnik, Medien und Informatik
Maschinenbau/Umwelttechnik
Weiden Business School
Wirtschaftsingenieurwesen und Gesundheit

Weitere Infos

Kontakt/Anfahrt
Raumfinder
Stellenangebote
Presse
Veranstaltungen

Rechtliche Hinweise

Rechtsgrundlagen
Datenschutz
Hinweisgeberschutz
Impressum



Kompetenzzentrum Grundlagen (CCG)

Über das CCG

Unsere Angebote

Mach mit!

Team und Kontakt

TEAM UND KONTAKT

Wir freuen uns über eine Kontaktaufnahme per Mail an cgc@oth-aw.de.

Leitung



Prof. Dr. Sandra Rebholz

KONTAKT



Prof. Dr. rer. nat. Nada Sissouno

KONTAKT

Kernteam



Stephan Bach

KONTAKT



Johannes Knaut

KONTAKT



Dr. rer. nat. Doris Schneider

KONTAKT

Professorinnen und Professoren

Fakultät EMI



Prof. Dr.-Ing. Christian Bergler

KONTAKT



Prof. Dr. Fabian Brunner

KONTAKT



Prof. Dr. Leonhard Riedl

KONTAKT

Fakultät MBUT





Prof. Dr.-Ing. Jürgen Koch

KONTAKT



Prof. Dr. Harald Schmid

KONTAKT

Fakultät WEBIS



Prof. Dr. Thorsten Hock

KONTAKT



Prof. Dr. rer. pol. Stephanie Schmitt-Rüth

KONTAKT

Fakultät WIG



Prof. Dr.-Ing. Eva Rothgang

KONTAKT



Prof. Dr. Kambis Veschgini

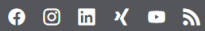
KONTAKT



Ostbayerische Technische Hochschule Amberg-Weiden

Standort Amberg
Kaiser-Wilhelm-Ring 23
92224 Amberg
Tel +49 (9621) 482-0
Fax +49 (9621) 482-4991

Standort Weiden
Hetzenrichter Weg 15
92637 Weiden
Tel +49 (9621) 482-0
Fax +49 (961) 382-2991



Fragen zum Studium

Studiengänge
Studienberatung
Bewerben
Studienangelegenheiten
Weiterbildungsangebot
FAQ

Für Studis

Schwarzes Brett
Bibliothek
Semesterzeiten
Marktplatz/Wohnungen
Mensa

Fakultäten

Elektrotechnik, Medien und Informatik
Maschinenbau/Umwelttechnik
Weiden Business School
Wirtschaftsingenieurwesen und Gesundheit

Weitere Infos

Kontakt/Anfahrt
Raumfinder
Stellenangebote
Presse
Veranstaltungen

Rechtliche Hinweise

Rechtsgrundlagen
Datenschutz
Hinweisgeberschutz
Impressum

