



careerday 2024

ausstellerinfo

VERANSTALTUNGSORT UND ANFAHRT

Der careerday findet in diesem Jahr in der **Tennishalle am Postkeller in Weiden** statt.

TC Weiden e.V. am Postkeller
Leuchtenberger Str. 50 (Tennishalle)
92637 Weiden

Im Anhang finden Sie eine Anfahrtsskizze, auf der sowohl die Zufahrtswege für **kurzzeitiges Be- und Entladen an der Tennishalle** als auch die offiziellen Parkflächen eingezeichnet sind. Wir bitten Sie die Parkplätze vor der Halle selbst nur zu diesem Zweck am Veranstaltungstag zu nutzen. Zum Abstellen Ihrer Fahrzeuge steht Ihnen im Anschluss den gesamten Tag der **Parkplatz an der Hochschule** (Hetzenrichter Weg 15; ca. 2 Gehminuten von der Tennishalle entfernt) zur Verfügung!

Eine **Anfahrt** zur Halle ist über den **Hetzenrichter Weg/Leuchtenberger Straße** (von der A93 kommend) oder über die **Ostmarkstraße/Leuchtenberger Straße** möglich (siehe Anfahrtsskizze anbei).

REGISTRIERUNG

Bitte melden Sie sich vor Veranstaltungsbeginn an unserem **Servicepoint** an. Hier erhalten Sie Ihre **Ausstellermappen** mit allen wichtigen Informationen für den Veranstaltungstag (z.B. WLAN-Zugang, Catering-Bändchen, etc.). Unser Team wird den gesamten Tag am Servicepoint für Fragen und Unterstützung zur Verfügung stehen.

AUF-/ ABBAU

Der Aufbau ist am Vortag des careerday, **am 14. Mai ab 12.00 Uhr oder am Veranstaltungstag, 15. Mai ab 07.30 Uhr** möglich. Bitte beenden Sie den Aufbau Ihrer Stände bis spätestens 09.00 Uhr.

Ca. zwei Wochen vor dem careerday lassen wir Ihnen einen **detaillierten Standplan** mit der Anordnung und Verteilung der jeweiligen Stände zukommen. Vor Ort werden Ihre Stände ausgeschildert und die genauen Maße markiert sein (Premium 3x2m; PremiumPLUS 4x3m). **Möbel** werden gemäß der Bedarfsabfrage für Sie bereitgestellt.

Wir bitten Sie, mit dem **Abbau** bis zum Ende der Veranstaltung (15.00 Uhr) zu warten. Wir möchten Sie außerdem bitten, Ihre Stände noch am Veranstaltungstag abzubauen.

In der Halle werden ausreichend **Stromanschlüsse** an **zentralen Verteilerinseln** zur Verfügung stehen. Wir bitten Sie daher, Ihre **eigenen Verlängerungskabel und Mehrfachsteckdosen** mitzunehmen.

JOBWALL

Im vorderen Bereich der Halle werden Stellwände zur Verfügung stehen, an denen Sie Ihre **ausgedruckten Stellenanzeigen und Jobangebote** veröffentlichen können. Wie im letzten Jahr haben Sie die Möglichkeit, Ihre Gesuche unter den **Kategorien** Werkstudierendentätigkeiten, Abschlussarbeiten, Jobs für den Berufseinstieg oder Praktika auszuhängen.

VERPFLEGUNG

Sie erhalten von uns **farbige Bändchen**, die Sie als Aussteller ausweisen und Ihnen **Zutritt** zu unserer **Catering-Zone** gewähren. Entsprechend Ihrer Angabe bei der Anmeldung erhalten Sie die jeweilige Anzahl an Catering-Bändchen.

Am Morgen erwartet Sie ein kleines **Frühstück** mit Kaffee und Tee. **Mittags** stehen **ab 11.30 Uhr** verschiedene **warme und kalte Speisen vom Buffet** zur Auswahl. Am **Nachmittag** können Sie sich mit **Kaffee, Tee und Kuchen** für den Endspurt stärken. Der Catering-Bereich befindet sich direkt im Eingangsbereich der Halle in der vereinseigenen Sportgaststätte Al Capone. Unser Helferteam wird Sie auch an den Ständen den gesamten Tag mit Getränken versorgen.

PROGRAMM

ab 07.30 Uhr	Aufbau und Registrierung
09.30 Uhr	Eröffnung durch Prof. Dr. Clemens Bulitta (Präsident OTH Amberg-Weiden) und Manfred Riedl (Schirmherr, BHS Corrugated)
09.45–15.00 Uhr	Messebetrieb
ab 15.00 Uhr	Ende der Veranstaltung und Abbau

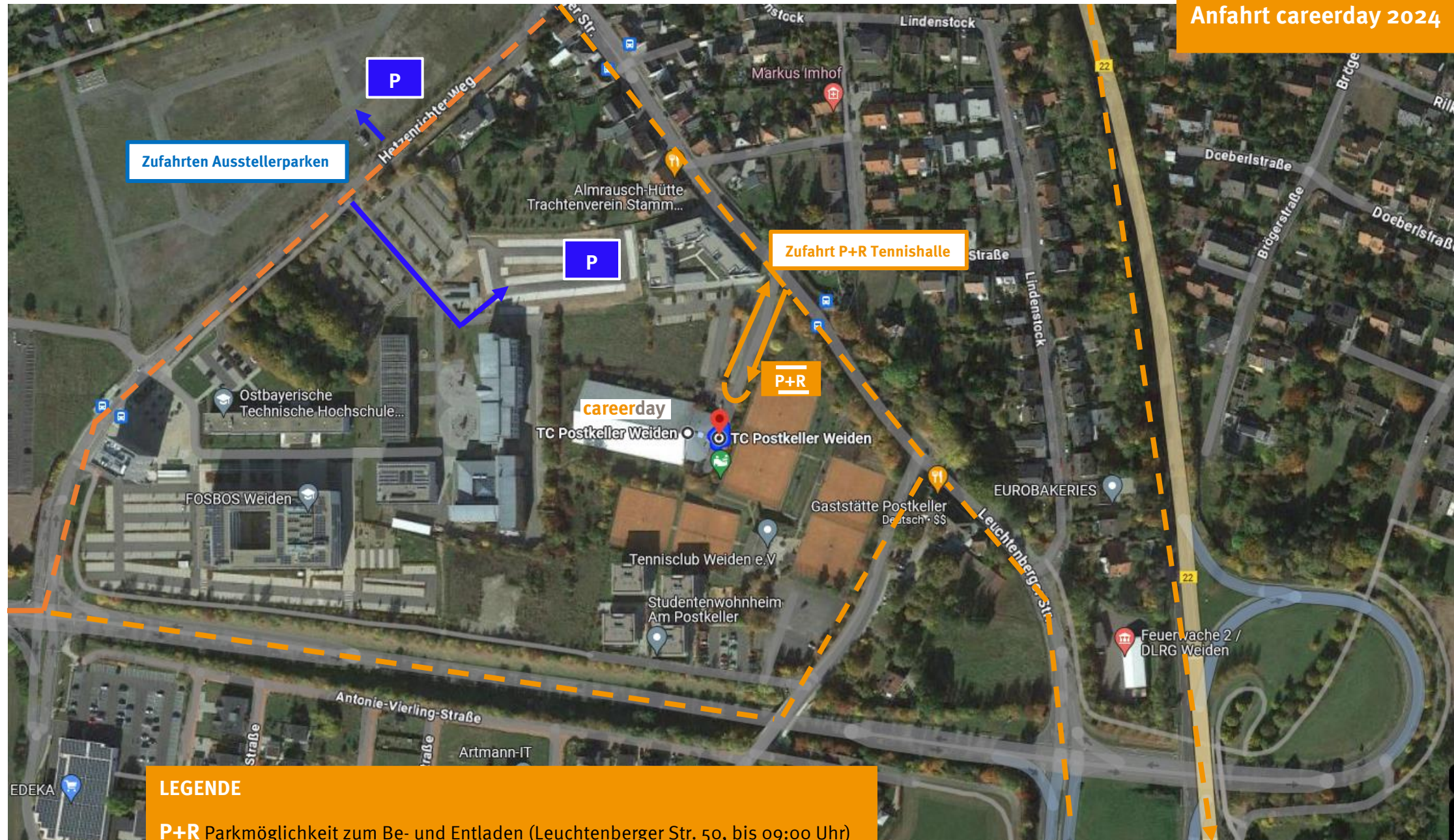
FEEDBACK

Wir geben unser Bestes, um für einen reibungslosen Ablauf und einen erfolgreichen Messetag zu sorgen. Um die Veranstaltung für alle Beteiligten weiter zu verbessern, sind wir auf Ihre Mithilfe angewiesen. Sie werden am Veranstaltungstag in Ihrer **Ausstellermappe einen QR-Code zum Online-Feedback** finden. Bitte nehmen Sie sich einige Minuten und unterstützen Sie uns mit Ihrem Feedback.

Wir freuen uns auf einen erfolgreichen careerday 2024 mit Ihnen!

Herzliche Grüße von der OTH Amberg-Weiden

Ihr careerday Team



Zufahrten Ausstellerparken

Zufahrt P+R Tennishalle

careerday
TC Postkeller Weiden

LEGENDE

P+R Parkmöglichkeit zum Be- und Entladen (Leuchtenberger Str. 50, bis 09:00 Uhr)

P Ausstellerparkplatz ganztägig am Campus Weiden oder am alten Volksfestplatz