



careerday 2024

ausstellerinfo

VERANSTALTUNGSORT UND ANFAHRT

Der careerday findet in diesem Jahr in der Tennishalle am Postkeller in Weiden statt.

TC Weiden e.V. am Postkeller
Leuchtenberger Str. 50 (Tennishalle)
92637 Weiden

Im Anhang finden Sie eine Anfahrtsskizze, auf der sowohl die Zufahrtswege für **kurzzeitiges Be- und Entladen an der Tennishalle** als auch die offiziellen Parkflächen eingezeichnet sind. Wir bitten Sie die Parkplätze vor der Halle selbst nur zu diesem Zwecke am Veranstaltungstag zu nutzen. Zum Abstellen Ihrer Fahrzeuge steht Ihnen im Anschluss den gesamten Tag der **Parkplatz an der Hochschule** (Hetzenrichter Weg 15; ca. 2 Gehminuten von der Tennishalle entfernt) zur Verfügung!

Eine **Anfahrt** zur Halle ist über den Hetzenrichter Weg/Leuchtenberger Straße (von der A93 kommend) oder über die Ostmarkstraße/Leuchtenberger Straße möglich (siehe Anfahrtsskizze anbei).

WICHTIG: Bitte geben Sie als Adresse für Ihre Navigationsgeräte die o.g. Adresse (Leuchtenberger Str. 50, 92637 Weiden) ein, nicht die Adresse des Tennisvereins. So werden Sie direkt zur Halle geleitet! Ein- und Zufahrtswege werden gut sichtbar ausgeschildert sein!

REGISTRIERUNG

Bitte melden Sie sich vor Veranstaltungsbeginn an unserem **Servicepoint** an. Hier erhalten Sie Ihre **Ausstellermappen** für den Tag mit allen wichtigen Informationen (z.B. WLAN, Catering-Bändchen, etc.). Unser Team wird den gesamten Tag am Servicepoint für Fragen und Unterstützung zur Verfügung stehen.

AUF-/ ABBAU

Der Aufbau ist am Vortag des careerday, **am 14. Mai ab 12:00 Uhr oder am Veranstaltungstag, 15. Mai ab 07:30 Uhr** möglich. Bitte beenden Sie den Aufbau Ihrer Stände bis spätestens 09.00 Uhr.

Ca. zwei Wochen vor dem careerday lassen wir Ihnen einen **detaillierten Standplan** mit der Anordnung und Verteilung der jeweiligen Stände zukommen. Vor Ort werden Ihre Stände ausgeschildert und die genauen Maße markiert sein (Premium 3x2m; PremiumPLUS 4x3m).

Die Möbel werden gemäß der Bedarfsabfrage für Sie bereitgestellt. Wir bitten Sie, mit dem Abbau bis zum Ende der Veranstaltung (15 Uhr) zu warten. Wir möchten Sie außerdem bitten, Ihre Stände noch am Veranstaltungstag abzubauen.

In der Halle werden ausreichend **Stromanschlüsse** an **zentralen Verteilerinseln** zur Verfügung stehen. Wir bitten Sie daher, Ihre **eigenen Verlängerungskabel und Mehrfachsteckdosen** mitzunehmen.

JOBWALL

Im vorderen Bereich der Halle werden Stellwände zur Verfügung stehen, an denen Sie Ihre **ausgedruckten Stellenanzeigen und Jobangebote** veröffentlichen können. Wie im letzten Jahr haben Sie die Möglichkeit, Ihre Gesuche unter den Kategorien Werkstudierendentätigkeiten, Abschlussarbeiten, Jobs für den Berufseinstieg oder Praktika auszuhängen.

VERPFLEGUNG

Sie erhalten von uns **farbige Bändchen**, die Sie als Aussteller ausweisen und Ihnen **Zutritt** zu unserer **Catering-Zone** gewähren. Entsprechend Ihrer Angabe bei der Anmeldung erhalten Sie die jeweilige Anzahl an Catering-Bändchen.

Am Morgen erwartet Sie ein kleines **Frühstück** mit Kaffee und Tee. **Mittags** stehen Ihnen ab 11.30 Uhr verschiedene **warme und kalte Speisen vom Buffet** zur Auswahl. Der Catering-Bereich befindet sich direkt im Eingangsbereich der Halle in der vereinseigenen Sportgaststätte Al Capone. Am **Nachmittag** können Sie sich mit **Kaffee, Tee und Kuchen** für den Endspurt stärken. Unser Helferteam wird Sie den gesamten Tag mit Kaltgetränken sowie Kaffee und Tee versorgen.

PROGRAMM

ab 07.30 Uhr	Aufbau und Registrierung
09.30 Uhr	Eröffnung durch Prof. Dr. Clemens Bulitta (Präsident OTH Amberg-Weiden) und Manfred Riedl (Schirmherr, BHS Corrugated)
09.45-15.00 Uhr	Messebetrieb
ab 11.30 Uhr	Mittagessen für Aussteller
ab 15.00 Uhr	Ende der Veranstaltung und Abbau

FEEDBACK

Wir geben unser Bestes, um für einen reibungslosen Ablauf und einen erfolgreichen Messetag zu sorgen. Um die Veranstaltung für alle Beteiligten weiter zu verbessern, sind wir auf Ihre Mithilfe angewiesen. Sie werden am Veranstaltungstag in Ihrer Ausstellermappe einen QR-Code zum Online-Feedback finden. Bitte nehmen Sie sich einige Minuten und unterstützen Sie uns mit Ihrem Feedback.

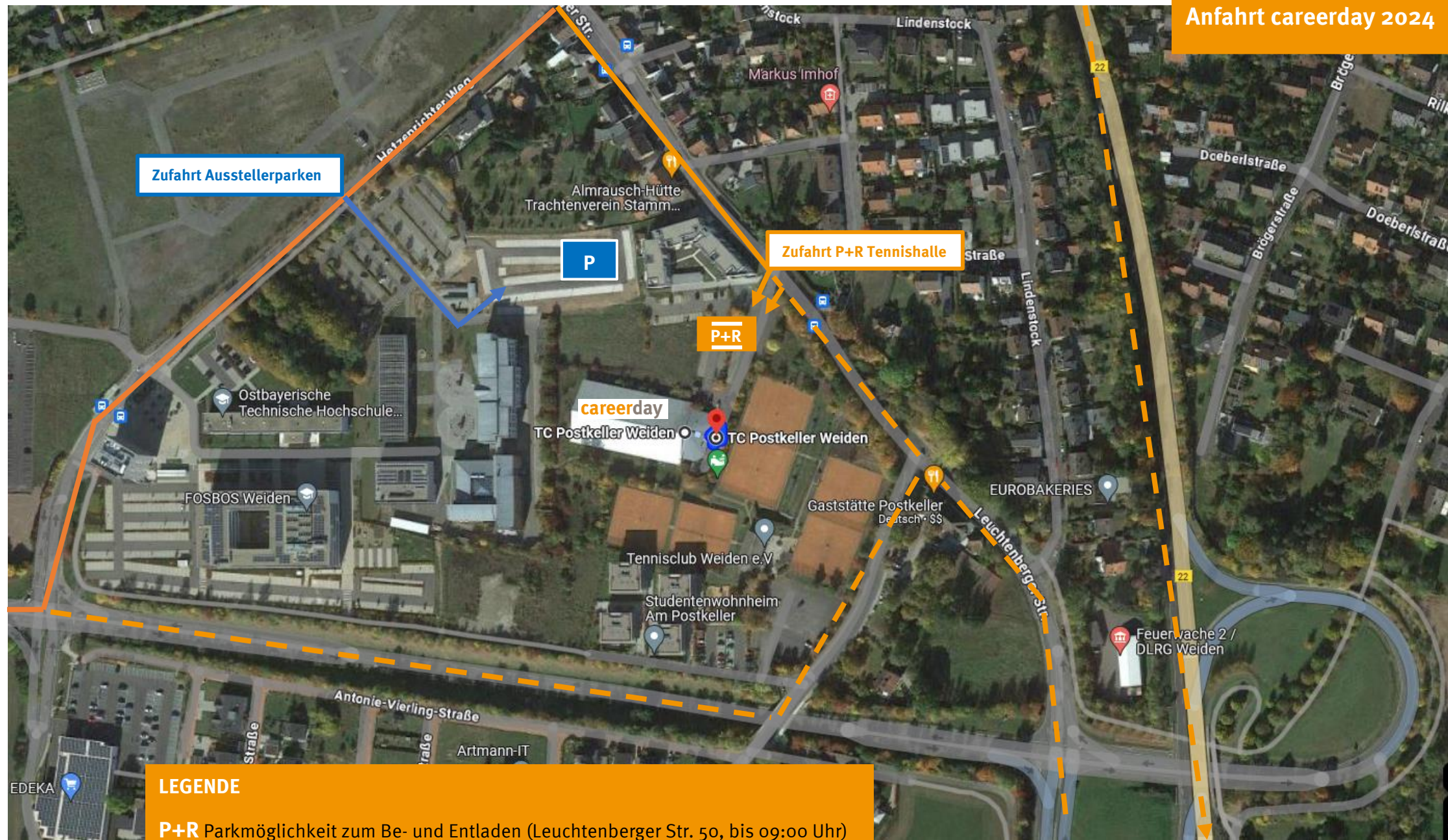
Wir freuen uns auf einen erfolgreichen careerday 2024 mit Ihnen!

Herzliche Grüße von der OTH Amberg-Weiden

Ihr careerday Team

careerday

Anfahrt careerday 2024



Zufahrt Ausstellerparken

P

Zufahrt P+R Tennishalle

P+R

careerday
TC Postkeller Weiden

LEGENDE
P+R Parkmöglichkeit zum Be- und Entladen (Leuchtenberger Str. 50, bis 09:00 Uhr)
P Ausstellerparkplatz am Campus Weiden (Hetzenrichter Weg 15, ganztägig)