

Fakultät WIG

Wichtige Hinweise

Wintersemester 2025/2026

- **Vorlesungsstart** für Studierende in **höheren Semestern**: **Mittwoch, 01.10.2025**

- **Die Vorlesungen** finden in Präsenz oder auch in den bisherigen **Online-Formaten** statt.
Das jeweilige Format Ihrer Module entnehmen Sie bitte den Stundenplänen.

Informationen zu unseren digitalen Tools erhalten Sie unter: <https://kdl.oth-aw.de/service-lehre/tool-landschaft/>

- **Die tagesaktuellen Stundenpläne erhalten Sie unter:**

<https://www.oth-aw.de/studium/im-studium/organisatorisches/stunden-und-pruefungsplaene/>

- **Bitte beachten Sie folgende Vorabinformationen zur Kurseinschreibung in Moodle:**

Die Kurse für das Wintersemester werden gemäß den aktuellen Stundenplänen angelegt. Die Einschreibung in die Kurse wird wieder mit einem globalen Einschreibeschlüssel erfolgen, der Ihnen mit allen relevanten Informationen kurz vor Semesterbeginn per E-Mail über Ihre **OTH E-Mail Adresse** mitgeteilt wird. Sie erhalten hierzu vorab auch nochmals eine gesonderte Information über das Schwarze Brett.

Bei Fragen zu Moodle wenden Sie sich bitte an moodle-support-wig@oth-aw.de

- **Einführungstag für die Erstsemesterstudierenden am Mittwoch, 01.10.2025, nachmittags!**

Informationen finden Sie unter:

<https://www.oth-aw.de/studium/im-studium/infos-fuer-erstsemester/>

- **Vorlesungsformat:** **In Präsenz** **ONLINE** **Hybrid**

- **Gebäude:** **WTC** (Weidner Technologie-Campus) / **HSG** (Hörsaalgebäude) / **FOS** (FOS/BOS) / **EH** (E-House)



Ostbayerische
Technische Hochschule
Amberg-Weiden

Campus Weiden



Legende

WTC Weidner Technologie-Campus

WIG Wirtschaftsingenieurwesen und Gesundheit

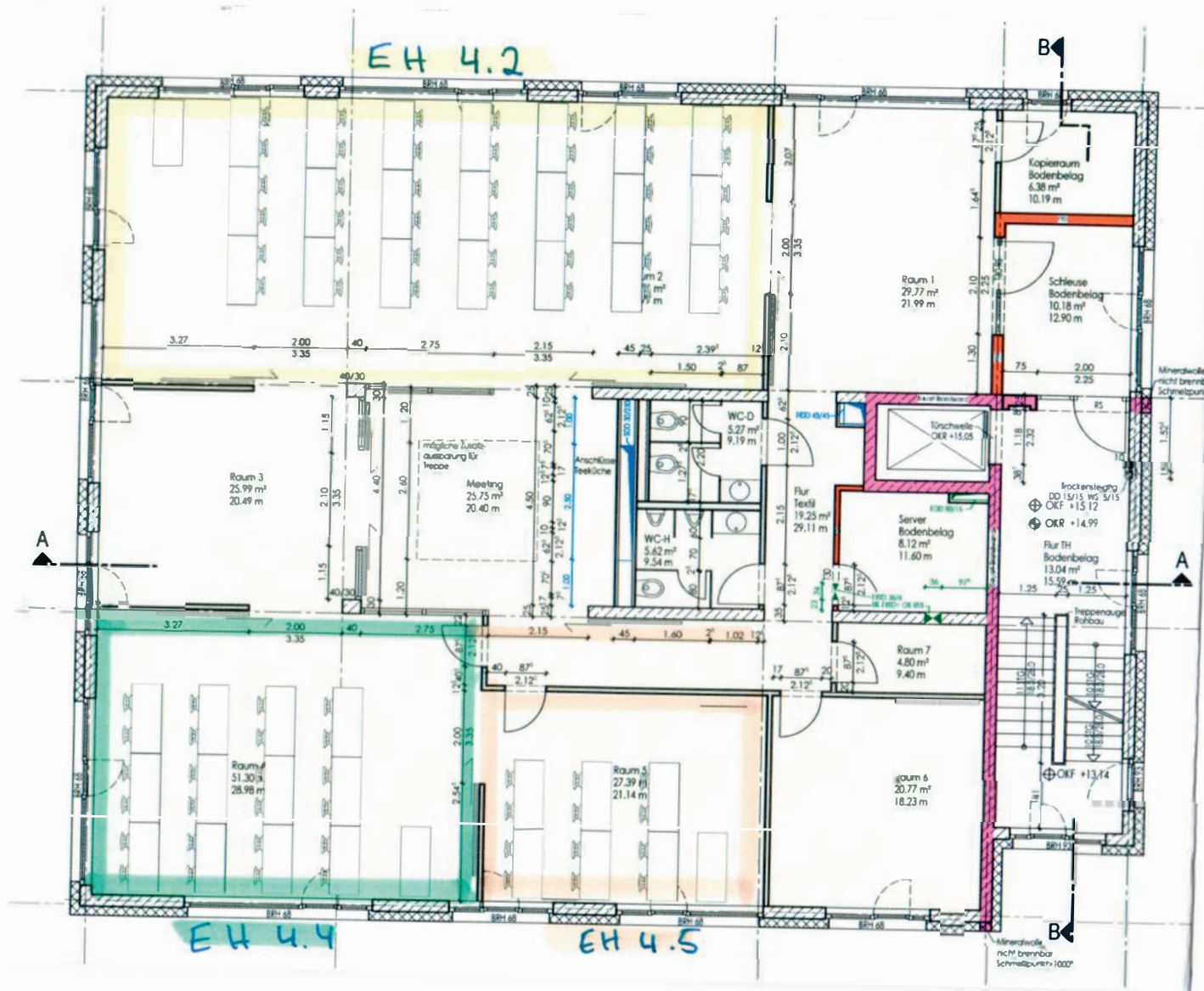


Sammelstelle



Automatisierter externer Defibrillator (AED)

E-House, 4. OG



MZ-1wv

MZ, BA, Sem. 1, Start WS, Vollzeit

	Mo	Di	Mi	Do	Fr	Sa
1 8:15 9:45			Werkstoffe für die Medizintechnik	Mathematik 1	Anatomie und Physiologie 1	
2 10:00 11:30	Physik, Optik und Laser in der Medizin Online Götz		118 Stolz	226 Veschgini	127 Feyrer	
	Pause					
3 12:15 13:45			Mathematik 1 118 Veschgini	Pause	Technische Mechanik 1	
4 14:00 15:30				Physik, Optik und Laser in der Medizin WTC 1.18 Götz	118 Hainke	
5 15:45 17:15						
6 17:30 19:00						
7 19:15 20:45						

MZ-2sv

MZ, BA, Sem. 2, Start SS, Vollzeit

	Mo	Di	Mi	Do	Fr	Sa
1 8:15 9:45			Werkstoffe für die Medizintechnik	Mathematik 1	Anatomie und Physiologie 1	
2 10:00 11:30	Physik, Optik und Laser in der Medizin Online Götz		118 Stolz	226 Veschgini	127 Feyrer	
	Pause					
3 12:15 13:45	Elektrotechnik EH 4.5 Wiebe		Mathematik 1 118 Veschgini	Pause	Technische Mechanik 1 118 Hainke	
4 14:00 15:30				Physik, Optik und Laser in der Medizin WTC 1.18 Götz		
5 15:45 17:15						
6 17:30 19:00						
7 19:15 20:45						

MZ-3wv

MZ, BA, Sem. 3, Start WS, Vollzeit

	Mo	Di	Mi	Do	Fr	Sa
1 8:15 9:45		Informatik 2				
2 10:00 11:30		EH 1 Rothgang				
	Pause					
3 12:15 13:45	Elektrotechnik	Entwicklung und Konstruktion		Medizinische Gerätetechnik	Fertigungsverfahren für die Medizintechnik	
4 14:00 15:30	EH 4.5 Wiebe	WTC 0.14 Hainke		EH 4.5 Fleischmann	EH 4.5 Dörner	
5 15:45 17:15	Unternehmensmanagement					
6 17:30 19:00	EH 4.5 Humig Hamm EH 4.5					
7 19:15 20:45						

MZ-4sv

MZ, BA, Sem. 4, Start SS, Vollzeit

	Mo	Di	Mi	Do	Fr	Sa
18:15 9:45		Informatik 2 EH 1 Rothgang				
210:00 11:30						
	Pause					
312:15 13:45		Entwicklung und Konstruktion WTC 0.14 Hainke		Medizinische Gerätetechnik EH 4.5 Fleischmann	Fertigungsverfahren für die Medizintechnik EH 4.5 Dörner	
414:00 15:30						
515:45 17:15	Unternehmensmanagement EH 4.5 Humig Hamm EH 4.5					
617:30 19:00						
719:15 20:45						

MZ-M

MZ, BA, Medizinische Physik, Sem. 6/7

	Mo	Di	Mi	Do	Fr	Sa
<div>1</div> <div>8:15 9:45</div>			<div>Gesundheitsökonomie und Krankenhausmanagement I</div> <div>HSG MF Kühnl</div>	<div>Regulatory Affairs und Qualitätsmanagement</div> <div>205 Stolz</div> <div>205 Ringle</div>		
<div>2</div> <div>10:00 11:30</div>						
	Pause					
<div>3</div> <div>12:15 13:45</div>						
<div>4</div> <div>14:00 15:30</div>						
<div>5</div> <div>15:45 17:15</div>						
<div>6</div> <div>17:30 19:00</div>						
<div>7</div> <div>19:15 20:45</div>						

MZ7/DHM3_4S/PA3/PAG3

Blockveranstaltungen

Wintersemester 2025/2026

Gesundheitsökonomie und Krankenhausmanagement I

Block Prof. Dr. Hamm (Präsenz)

Termine: Mi., 12.11. / 26.11. jeweils von 12.15 – 17.15 Uhr in HSG MF

Block Prof. Dr. Kühnl (Präsenz)

Termine: 4-stündige Vorlesungen in der ersten Semesterhälfte

Block Herr Konrad (Präsenz)

Termine: Mi., 03.12. / 17.12. jeweils von 14.00 – 19.00 Uhr in HS 002

MZ-P

MZ, BA, Medizinische Produktentwicklung und Regula

	Mo	Di	Mi	Do	Fr	Sa
<div>1</div> <div>8:15 9:45</div>			<div>Gesundheitsökonomie und Krankenhausmanagement I</div> <div>HSG MF Kühnl</div>	<div>Regulatory Affairs und Qualitätsmanagement</div> <div>205 Stolz</div> <div>205 Ringler</div>		
<div>2</div> <div>10:00 11:30</div>						
	Pause					
<div>3</div> <div>12:15 13:45</div>						
<div>4</div> <div>14:00 15:30</div>						
<div>5</div> <div>15:45 17:15</div>						
<div>6</div> <div>17:30 19:00</div>						
<div>7</div> <div>19:15 20:45</div>						

MZ7/DHM3_4S/PA3/PAG3

Blockveranstaltungen

Wintersemester 2025/2026

Gesundheitsökonomie und Krankenhausmanagement I

Block Prof. Dr. Hamm (Präsenz)

Termine: Mi., 12.11. / 26.11. jeweils von 12.15 – 17.15 Uhr in HSG MF

Block Prof. Dr. Kühnl (Präsenz)

Termine: 4-stündige Vorlesungen in der ersten Semesterhälfte

Block Herr Konrad (Präsenz)

Termine: Mi., 03.12. / 17.12. jeweils von 14.00 – 19.00 Uhr in HS 002

MZ-S

MZ, BA, Service & Application, Sem. 6/7

	Mo	Di	Mi	Do	Fr	Sa
<div>1</div> <div>8:15 9:45</div>			<div>Gesundheitsökonomie und Krankenhausmanagement I</div> <div>HSG MF Kühnl</div>	<div>Regulatory Affairs und Qualitätsmanagement</div> <div>205 Stolz</div> <div>205 Ringler</div>		
<div>2</div> <div>10:00 11:30</div>						
	Pause					
<div>3</div> <div>12:15 13:45</div>						
<div>4</div> <div>14:00 15:30</div>						
<div>5</div> <div>15:45 17:15</div>						
<div>6</div> <div>17:30 19:00</div>						
<div>7</div> <div>19:15 20:45</div>						

MZ7/DHM3_4S/PA3/PAG3

Blockveranstaltungen

Wintersemester 2025/2026

Gesundheitsökonomie und Krankenhausmanagement I

Block Prof. Dr. Hamm (Präsenz)

Termine: Mi., 12.11. / 26.11. jeweils von 12.15 – 17.15 Uhr in HSG MF

Block Prof. Dr. Kühnl (Präsenz)

Termine: 4-stündige Vorlesungen in der ersten Semesterhälfte

Block Herr Konrad (Präsenz)

Termine: Mi., 03.12. / 17.12. jeweils von 14.00 – 19.00 Uhr in HS 002